





**ACADÉMIE
DE CRÉTEIL**

*Liberté
Égalité
Fraternité*

Délégation régionale académique d'information et d'orientation – Site Créteil

 **Offre académique de
formation 2024-2025**


 **Chapitre :
Psychologue de
l'Éducation nationale**



Consulter l'offre de formation de l'E AFC à destination des psychologues de l'Éducation nationale

Depuis le 23 mai, l'offre de formation de l'école académique de la formation continue est publiée sur le site académique

<https://www.ac-creteil.fr/offre-de-formation-2024-2025-122742>

L'inscription à un parcours et le suivi des candidatures ne sont réalisables qu'à partir de ce site, il n'est plus possible de le faire via l'application GAIA accès individuel.

Les formations spécifiquement destinées au public Psy En ou aux personnels administratifs n'ont pas vocation à avoir lieu en dehors du temps de face à face pédagogique comme c'est le cas pour les enseignants. Cependant, si un Psy En ou un personnel administratif s'inscrit dans un parcours de formation également proposé aux enseignants, cette formation pourra être réalisée durant les congés scolaires et ne donnera lieu à une compensation financière que pour les enseignants.

La demande de validation par le supérieur hiérarchique de l'inscription au stage est envoyée sur la messagerie du CIO, il est nécessaire d'y répondre dans les délais indiqués.

Pour les Psy En EDO, après validation du DCIO, ces formations peuvent être incluses dans les 27 heures inscrites à l'emploi du temps à hauteur de **24 heures par année scolaire**, sans nécessité de récupération. Vous disposez de **12 heures supplémentaires** utilisables sur le temps autonome.

Les formations à « publics désignés » font l'objet de modalités d'inscriptions spécifiques.

Sommaire de l'offre de formation :

Accompagnement des néo-psy-En : 1 ^{ère} année	p. 4
Accompagnement des néo-psy-EN : 2 ^{ème} année	p. 5
Accompagnement des néo-psy-EN : 3 ^{ème} année	p. 6
Préparation concours psy-EN	p. 6
Ecrits et outils professionnels du psy-en	p. 7
Renforcer l'expertise dans l'accompagnement des élèves	p. 9
Psychologie et santé mentale des élèves	p. 11
Professionalisation des acteurs de la formation	p. 12
Parcours autres Chapitres	p. 12
Parcours M@gistère et autoformation	p. 15



Les formations prennent différentes formes :

- **Stages en regroupement** visant à actualiser les connaissances, à développer une analyse réflexive et à engager les personnels vers des pratiques innovantes.
- **Formations d'Initiative Locale** afin de répondre aux besoins de formation et d'échanges entre pairs au niveau d'un établissement ou d'un district.

Une modalité pour accompagner un collectif dans son questionnement et son développement professionnel



Tous les participants sont volontaires et adhèrent au projet de formation :

Une confiance réciproque s'est établie entre les formateurs et les participants à la formation



Tous les acteurs impliqués (participants, supérieur hiérarchique, formateurs) se sont mis d'accord sur :

Le calendrier, la temporalité, le contenu de la formation et s'engagent à ce qu'elle puisse être menée jusqu'à son terme



Tous les participants sont parties prenantes :

Le cahier des charges de cette formation implique des expérimentations, des temps d'échanges et d'observations entre pairs, le recueil de traces d'apprentissages et la co-construction (outils, grilles...)



De bonnes conditions matérielles sont réunies :

Salles suffisamment grandes, connexion informatique de bonne qualité, prêt de matériel négocié en amont...

Guide pour les Formations d'Initiative Locale (FIL)

Si vous souhaitez devenir formateurs pour les Formations d'Initiatives Locales :

<https://framaforms.org/formateurs-formation-dinitiative-locale-1697121560>

- **Formations de formateurs** ayant pour objectif de professionnaliser les personnels souhaitant s'engager dans la formation.
- **Des ateliers pédagogiques** de 1h à 1h30 répondant à des besoins ponctuels ou à des questions spécifiques pour les personnels enseignants, d'éducation et Psy-En de l'Académie de Créteil.
 - Des rendez-vous proposés tout au long de l'année, à distance, à différents moments de la semaine, sur un temps ouvert.
 - Des contenus disciplinaires et transversaux, des problématiques didactiques et pédagogiques.
 - Des échanges entre pairs animés et enrichis par des formatrices et des formateurs.
 - Ateliers sur le temps hors présence devant élève.



Accompagnement des néo-psy-En : 1^{ère} année

PSY-EM0101 : DÉONTOLOGIE ET POSTURE DU PSY-EN (Obligatoire)

Descriptif (6h) – Dates à définir par département

- Impulser les réflexions sur les questions éthiques et déontologiques liées à la fonction de psychologue et au statut de fonctionnaire.
- La posture professionnelle sera aussi évoquée.
- L'objectif est de fournir les éléments de contexte, les attentes et les points d'appui, mais aussi de fournir les clés afin d'exercer ses missions en tant que Néo.

Public ciblé pour tous les Néo-psy-En.

PSY-EM0102 : PRISE EN MAIN DU WISC-5 (Au choix)

Descriptif (12h) – De-min Laetitia et Poirier Céline / Nguyen-Viet Thuy-Trang Céline

Dates au choix : 27 et 28 novembre 2024 / 20 et 21 janvier 2025 / 19 et 20 mars 2025

- Présentation de l'échelle WECHSLER version 5
- Apports et fondements théoriques
- Atteindre l'autonomie dans l'utilisation de l'outil
- Proposition d'une méthodologie d'analyse et d'interprétation des résultats, formulation d'hypothèses
- Etude de cas et réflexion sur la posture professionnelle

Candidature individuelle avant le 31 octobre 2024.

Inscription [\(lien à venir\)](#)

PSY-EM0103 : CONCEVOIR, OUTILLER L'ORIENTATION EN GESTION DE PROJET (Au choix)

Spécifique
EDO

Descriptif (12h) – Corinne Zabeti et Florence Benoiton – 7 et 10 avril 2025

- Méthodologie d'analyse diagnostic en EPLE pour étayer le positionnement du PsyEN et contribuer à la mise en place d'activités accompagnant l'orientation des élèves, avec une progression pluriannuelle
- Mise en pratique de cette démarche, accompagnée et outillée, pour chaque stagiaire

Candidature individuelle avant le 31 octobre 2024.

Inscription [\(lien à venir\)](#)

PSY-EM0104 : LES ÉCRITS PROFESSIONNELS DU PSY-EN (Au choix)

Descriptif (12h) – Bourgeois Christelle et Maréchal Florian – 27 et 28 janvier 2025

- Cadre légal
- Apports théoriques et déontologiques.
- Les différentes formes de restitutions écrites (Écrits dans le cadre d'une Information préoccupante, notes personnelles, correspondance, etc..)
- Attendus des commissions type CDAPH (Commission des droits et de l'autonomie des personnes handicapées) et CDOEA (Commission départementale d'orientation vers les enseignements adaptés).

Candidature individuelle avant le 31 octobre 2024.

Inscription [\(lien à venir\)](#)



Accompagnement des néo-psy-EN : 2^{ème} année

PSY-EM0201 : SENSIBILISATION GESTION DE CRISE (Au choix)

Descriptif (6h) – Equipe Mobile de Sécurité – 8 octobre ou 15 octobre ou 7 novembre

- Présentation des aspects théoriques, organisationnels, communicationnels
- Echanges d'expériences de soutien aux victimes et témoins lors d'une crise en milieu scolaire.
- Définir les bases du partenariat avec les équipes mobiles de sécurité

Candidature individuelle **avant le 31 octobre 2024.**

Inscription [\(lien à venir\)](#)

PSY-EM0202 : GROUPES D'ECHANGES ET ANALYSE, POSTURE DU PSY-EN (Au choix)

Spécifique
EDO

**Descriptif (12h) – Amici Sylvie – 13 décembre, 31 janvier, 14 mars et 16 mai 2025
(13h30-16h30 le vendredi après-midi)**

Accompagner les néo-contractuels dans leur adaptation et les soutenir face aux situations complexes rencontrées.

- Analyse de situations professionnelles,
- Apports d'éléments théoriques pour leur compréhension et d'éléments techniques pour leur prise en charge,
- Le travail en individuel et le travail en équipe

Candidature individuelle **avant le 31 octobre 2024.**

Inscription [\(lien à venir\)](#)

PSY-EM0203 : CONCEVOIR, OUTILLER L'ORIENTATION EN GESTION DE PROJET (Au choix)

Spécifique
EDO

Descriptif (12h) – Corinne Zabeti et Florence Benoiton – 10 et 13 mars 2025

- Méthodologie d'analyse diagnostic en EPLE pour étayer le positionnement du PsyEN et contribuer à la mise en place d'activités accompagnant l'orientation des élèves, avec une progression pluriannuelle
- Mise en pratique de cette démarche, accompagnée et outillée, pour chaque stagiaire

Candidature individuelle **avant le 31 octobre 2024.**

Inscription [\(lien à venir\)](#)

PSY-EM0204 : LES ÉCRITS PROFESSIONNELS DU PSYEN (Au choix)

Descriptif (12h) – Bourgeois Christelle et Maréchal Florian – 9 et 10 décembre 2024

- Cadre légal
- Apports théoriques et déontologiques.
- Les différentes formes de restitutions écrites (Écrits dans le cadre d'une Information préoccupante, notes personnelles, correspondance, etc..)
- Attendus des commissions type CDAPH (Commission des droits et de l'autonomie des personnes handicapées) et CDOEA (Commission départementale d'orientation vers les enseignements adaptés).

Candidature individuelle **avant le 31 octobre 2024.**

Inscription [\(lien à venir\)](#)

Accompagnement des néo-psy-EN : 3^{ème} année

PSY-EM0301 : M@GISTERE LES ACTEURS DE L'ORIENTATION

Descriptif (3h) – Florian Maréchal – disponible tout au long de l'année

L'objectif est de montrer la spécificité et la complémentarité des missions de chacun des acteurs au sein de cette mission désormais partagée.

- Connaître le cadre institutionnel et la réglementation
- Accompagner la réflexion dans le cadre de la construction de projet
- Amener le jeune à mieux se connaître
- Favoriser l'accès et le traitement de l'information
- Mettre en place les procédures

Inscription [\(lien à venir\)](#)

PSY-EM0302 : M@GISTERE QUELLES VOIES DE FORMATION?

Descriptif (3h) – Florian Maréchal – disponible tout au long de l'année

Ce m@gistère permet de mieux connaître les différentes voies de formation bac-5/bac+3. Partant du constat d'une méconnaissance des possibilités d'orientation et d'une lecture encore trop hiérarchique des voies de formation de la part des élèves, des familles et des équipes pédagogiques, les activités proposées visent à montrer la progressivité, la non linéarité et la réversibilité des parcours de formation.

Loin de la croyance paralysante qu'il faut connaître toutes les possibilités de formation pour accompagner un jeune dans la construction de son parcours, nous n'avons pas cherché ici à proposer un panorama exhaustif. Vous trouverez dans ce m@gistère, construit autour de la notion de parcours, des éléments structurants pour vous repérer dans l'architecture de l'offre de formation initiale mais aussi des informations sur des dispositifs mal connus ainsi que des exemples de trajectoires inspirantes

Inscription [\(lien à venir\)](#)

Préparation concours psy-EN

PSY-MO01 : PRÉP. CONCOURS INTERNE PSY DE L'EN

Descriptif (50h admissibilité et 9h admission) – Amici Sylvie (Mercredis d'octobre à février)

- Module de préparation aux exigences de l'épreuve écrite du concours interne de PSY-En.
- Apports théoriques (programme du concours) et simulation d'épreuves
- Histoire du système éducatif, sociologie et économie de l'Education
- Cadres et textes réglementaires
- Connaissance des structures, professionnels interne et externe de l'EN
- Place de la psychologie, courants théoriques en lien aux problématiques de l'Ecole
- Apports théoriques sur les méthodes et pratiques de psychologues au sein de l'EN
- Simulation d'épreuve écrite d'admissibilité

Candidature individuelle **du 06 au 10 juin puis du 02 au 30 septembre 2024.**

[Inscription](#)

PSY-CP0101 : OUTILLER LE PSY-EN : GESTION DE PROJET ET ÉCRITS

Spécifique
EDO

Descriptif (18h) – Benoiton Florence, Bourgeois Christelle, Maréchal Florian et Zabeti Corinne – 3, 4 février et 10 mars 2025

Partie 1 :

- Méthodologie d'analyse diagnostic en EPLE pour étayer le positionnement du PsyEN et contribuer à la mise en place d'activités accompagnant l'orientation des élèves, avec une progression pluriannuelle
- Mise en pratique de cette démarche, accompagnée et outillée, pour chaque stagiaire

Partie 2 :

- Apports théoriques et déontologiques sur la pratique.
- Connaître et adapter ses écrits

Candidature individuelle **avant le 6 décembre 2024.**
Inscription [\(lien à venir\)](#)

PSY-CP0102 : APPROFONDISSEMENT DU WISC V

Descriptif (12h) – Giorgis Laurie et Herlaut Manon – 27 et 28 mars 2024

- Révision des bases théoriques de l'outil.
- Méthode d'analyse et d'interprétation des protocoles.
- Elaboration d'hypothèses et proposition de préconisations suite à un bilan.
- Lien avec les neurosciences et leurs apports dans la compréhension des fonctions cognitives sollicitées au sein des subtests.
- Réflexion sur la restitution orale et le compte-rendu écrit.

Candidature individuelle **avant le 6 janvier 2025.**
Inscription [\(lien à venir\)](#)

PSY-CP0103 : MÉTHODES DES GROUPES DE PAROLE DANS LA PRATIQUE

Descriptif (18h) – Amici S., Lacombe T. et Remermier C. – 05, 06 et 07 mai 2025

- Définition des termes (parole, groupes) en fonction des approches en psychologie et différenciation avec d'autres formes « d'écoute » ou de suivi des adolescents.
- Présentation d'un dispositif d'expression collective des élèves et des enseignants.
- L'importance des supports de médiation et des cadres (photolangages, médiation culturelle, etc.).
- L'analyse de la pratique enseignante comme instrument de développement de leur parole

Candidature individuelle **avant le 16 février 2025.**
Inscription [\(lien à venir\)](#)

PSY-CP0104 : TECHNIQUES D'ENTRETIENS & D'ANIMATIONS

Descriptif (18h) – Amici Sylvie – 26, 27 et 28 mai 2025

Actualiser et diversifier les techniques d'entretien individuel grâce à des apports théoriques et techniques communes/spécifiques aux différentes techniques d'entretien (entretien motivationnel, entretien métacognitif, entretien clinique, systémique,...) mais aussi des mises en situation.

Animer des activités en direction des groupes classes, séances collectives, ateliers.
Acquérir les fondamentaux théoriques et techniques pour l'animation, se familiariser avec différents supports et ressources existantes à travers des jeux de rôle et simulations.

Candidature individuelle **avant le 16 février 2025.**

Inscription [\(lien à venir\)](#)

PSY-CP0201 : SÉMINAIRES ACADÉMIQUES DES PSY-EN

Spécifique
EDO

Descriptif (12h) – Novembre 2024

Module composé de plusieurs temps forts :

5 webinaires thématiques en fonction des besoins du terrain et des missions du PSYEN

Une journée académique en département constituée de séminaires et de temps d'ateliers permettant d'aborder les notions de :

- la place et l'expertise du PSYEN dans la découverte des activités professionnelles
- la posture de conseiller du Chef établissement au sein d'une équipe pluridisciplinaire en établissement
- réflexion sur la pluralité des missions du PSY-EN

Public désigné pour tous les psy-EN.



Renforcer l'expertise dans l'accompagnement des élèves

PSY-CP0501 : APPORTS DES PSY-EN DANS LES COMPORTEMENTS PERTURBANTS CHEZ L'ENFANT ET L'ADOLESCENT

Descriptif (12h) – Remermier C., Couchot-Schiex S. et Weissman-Arcache C. (sous réserve) – 13 et 14 février 2025

- Présentation d'apports théoriques sur le développement de l'enfant et de l'adolescent et clarification des termes : agitation, hyperactivité, agressivité, violence.
- Contextualisation des manifestations comportementales dans le cadre scolaire en lien avec les aspects institutionnels et familiaux et présentation de démarches d'actions possibles.

Candidature individuelle **avant le 6 décembre 2024.**
Inscription [\(lien à venir\)](#)

PSY-CP0502: POIDS DES INÉGALITÉS SUR LE PARCOURS SCOLAIRE

Descriptif (18h) – Remermier C., Maillars F. et Bossuoy M. (sous réserve) – 18, 20 et 21 mars 2025

- Analyser les inégalités sur les parcours scolaires dans leurs aspects psychologiques et sociologiques.
- Favoriser la réflexion sur les enjeux et moyens de lutter contre ces effets dans les pratiques individuelles et collectives des PSY-En.
- Prendre en compte les spécificités et les enjeux des parcours migratoires.

Candidature individuelle **avant le 6 janvier 2025.**
Inscription [\(lien à venir\)](#)

PSY-CP0503 : APPORTS DE LA PSYCHOPÉDAGOGIE DANS LA PRATIQUE DES PSY-EN, AUPRES DES ÉLÈVES ET DES ÉQUIPES

Descriptif (12h) – Remermier C. et Patino-Lakatos G. (sous réserve) – 30 et 31 janvier 2025

Analyser ce qui peut empêcher d'apprendre à l'adolescence selon une approche globale

- Grilles de lecture psychopédagogique et clinique
- Approches psychopédagogiques des difficultés d'apprentissages
- Médiations, démarches et outils sur un plan individuel et collectif.

Candidature individuelle **avant le 29 novembre 2024.**
Inscription [\(lien à venir\)](#)

PSY-CP0504 : LES NEUROSCIENCES DANS LA PRATIQUE DU PSY-EN

Descriptif (6h) – Giorgis Laurie et Herlaut Manon – 14 janvier 2025

- Définir les sciences cognitives.
- Apports théoriques et ressources sur le fonctionnement du cerveau et les fonctions exécutives.
- Liens avec les évaluations psychométriques.
- Lien entre les troubles des apprentissages et les processus cognitifs.
- La métacognition et la perspectives d'action dans la pratique du PSYEN.

Candidature individuelle **avant le 15 novembre 2024.**

Inscription ([lien à venir](#))

PSY-CP0505 : RETOUR RÉFLEXIF SUR SA PRATIQUE DE PSY-EN ET DÉVELOPPEMENT DES RESSOURCES DU MÉTIER PAR DEPARTEMENT

Spécifique
EDO

Descriptif (18h) – Amici Sylvie, Remermier Catherine, Poli Gérard, Benchikh Sarah, Lorenzo Chloé – 26 novembre (Journée) et 4 demi-journées réparties entre janvier et juin (Lundi ou mardi en fonction des départements)

- Permettre aux Psy-EN d'analyser, à partir de situations concrètes, les dilemmes du métier et ses ressources.
- Mise en situation selon les approches théoriques et méthodologiques de la clinique de l'activité à partir de problèmes de terrain spécifique aux territoires
- Echange entre pairs, discussion sur les différentes manières de s'y prendre et retour sur sa pratique

Candidature individuelle **avant le 18 octobre 2024.**

Inscription ([lien à venir](#))

PSY-CP0301 : GROUPE DES PSY-EN EN PRISON

Spécifique
CIO Spé

Descriptif (12h) – A définir

Accompagner la pratique des psychologues de l'éducation nationale intervenant dans le cadre des CIO spécialisé près le tribunal pour enfant.

Formation inter-académique.

Public désigné



PSY-CP0401 : COMPRENDRE LES MISSIONS DES ASSISTANTS SOCIAUX, INFIRMIERS SCOL. ET PSY-EN POUR CRÉER UN PARTENARIAT ADAPTÉ.

Spécifique
EDO

Descriptif (6h) – Sauge Christelle – 26 mai 2025

A travers la découverte de l'histoire des infirmières scolaires, des assistantes sociales et des psy-EN puis de la lecture des décrets qui définissent les missions de chacun, on peut identifier leurs compétences partagées et leurs singularités

En découle le constat que l'équipe psycho-médico-sociale existe réellement et que les partenariats doivent se construire pour l'accomplissement des missions. Les études de cas éclairent sur leur mise en place et illustrent la complémentarité des postures.

Candidature individuelle **avant le 21 mars 2025.**

Inscription [\(lien à venir\)](#)

PSY-CP0402 : APPROCHE PSYCHOLOGIQUE DES CONDUITES PROBLÉMATIQUES A L'ADOLESCENCE

Descriptif (18h) – C. Remermier, M. Robin et N. Girardon (sous réserve) – 1, 3 et 4 mars 2025

- Actualiser les connaissances sur la santé mentale et les troubles psychiques à l'adolescence entre aléas du développement et psychopathologie.
- Analyser les conduites problématiques à l'adolescence : addictions, usage du numérique, conduites suicidaires, violences et les réponses institutionnelles
- Renforcer le positionnement du PsyEN et développer le travail en équipe enseignantes et pluriprofessionnelles
- Proposer des démarches en prévention avec les équipes enseignantes et pluri-professionnelles.

Candidature individuelle **avant le 6 janvier 2025.**

Inscription [\(lien à venir\)](#)

PSY-CP0403 : LES MÉCANISMES DE SANTÉ MENTALE : INTERVENTION DU PSY-EN

Descriptif (12h) – Amici Sylvie – 19 et 20 décembre 2024

- Connaître le cadre global des mesures mises en œuvre dans les établissements scolaires
- Définir l'expertise des PSY-EN
- Échanger sur la place et les outils des PSY-EN dans les équipes et auprès des référents secourisme en santé mentale
- Aborder la collaboration dans le cadre de la prise en charge et dans le partenariat externe (secteur médico-social)

Candidature individuelle **avant le 31 octobre 2024.**

Inscription [\(lien à venir\)](#)

PSY-CP0404: GESTION DE CRISE - Niveau 1

Descriptif (6h) – Equipe Mobile de Sécurité – 1 avril 2025

- Présentation des aspects théoriques, organisationnels, communicationnels
- Echanges d'expériences de soutien aux victimes et témoins lors d'une crise en milieu scolaire. -
- Définir les bases du partenariat avec les équipes mobiles de sécurité

Candidature individuelle

Inscription [\(lien à venir\)](#)

PSY-CP-0405: GESTION DE CRISE – Niveau 2

Descriptif (15h) – Equipe Mobile de Sécurité – 26 novembre 2024 ou 28 janvier 2025

Développer les compétences des PSY-EN en gestion de crise et constituer une des équipes ressource sur les territoires, via des mises en situation. L'objectif final est la réalisation d'un protocole local.

Candidature individuelle

Inscription [\(lien à venir\)](#)

Professionnalisation des acteurs de la formation

Devenir Formateur – PSY-EN

Descriptif (15h) – Amici Sylvie et Catherine Remermier – 6 février 2025, 10 avril 2025 et 2 juin matin 2025

- Apports théoriques sur les concepts, méthodes et outils pour accompagner les équipes.
- Constructions de scénarii de formation.
- Echanges de pratiques

Candidature individuelle

Inscription [\(lien à venir\)](#)

Accompagner collectivement les élèves dans la construction de leur parcours d'orientation

[Accéder aux parcours](#)

Renforcer la persévérance scolaire pour lutter contre le décrochage

Accéder aux parcours

Une offre de formation structurée en cycle et parcours de formation (Hors parcours Psy-En)

L'offre de formation est présentée **par cycle** et pour chaque cycle, des parcours de formation sont proposés, classés dans de grandes thématiques de formation.

Un **cycle** s'adresse à une même **catégorie de personnels**, à un **public cible** ou à un **collectif** : cycle dédié aux personnels d'éducation, cycle dédié aux personnels de direction, cycle dédié aux personnels enseignants néo-titulaires, etc.

Chaque **parcours de formation** est composé d'un **ensemble cohérent de modules**. Suivre un parcours de formation, c'est inscrire la formation dans la durée. Chaque personnel peut ainsi se construire un plan personnalisé de formation.

Inscription

S'inscrire à un **parcours** ou **s'abonner à un atelier pédagogique** signifie être **intéressé par la formation publiée**. Suite à votre inscription à un parcours ou un abonnement à un atelier pédagogique, vous recevrez un courriel sur votre messagerie académique vous demandant de vous préinscrire lorsque des sessions de formations sont ouvertes.

Pour les parcours de formation, la préinscription est soumise à l'avis du directeur de CIO.

Télécharger la procédure pour s'inscrire à un parcours de formation



Après l'inscription

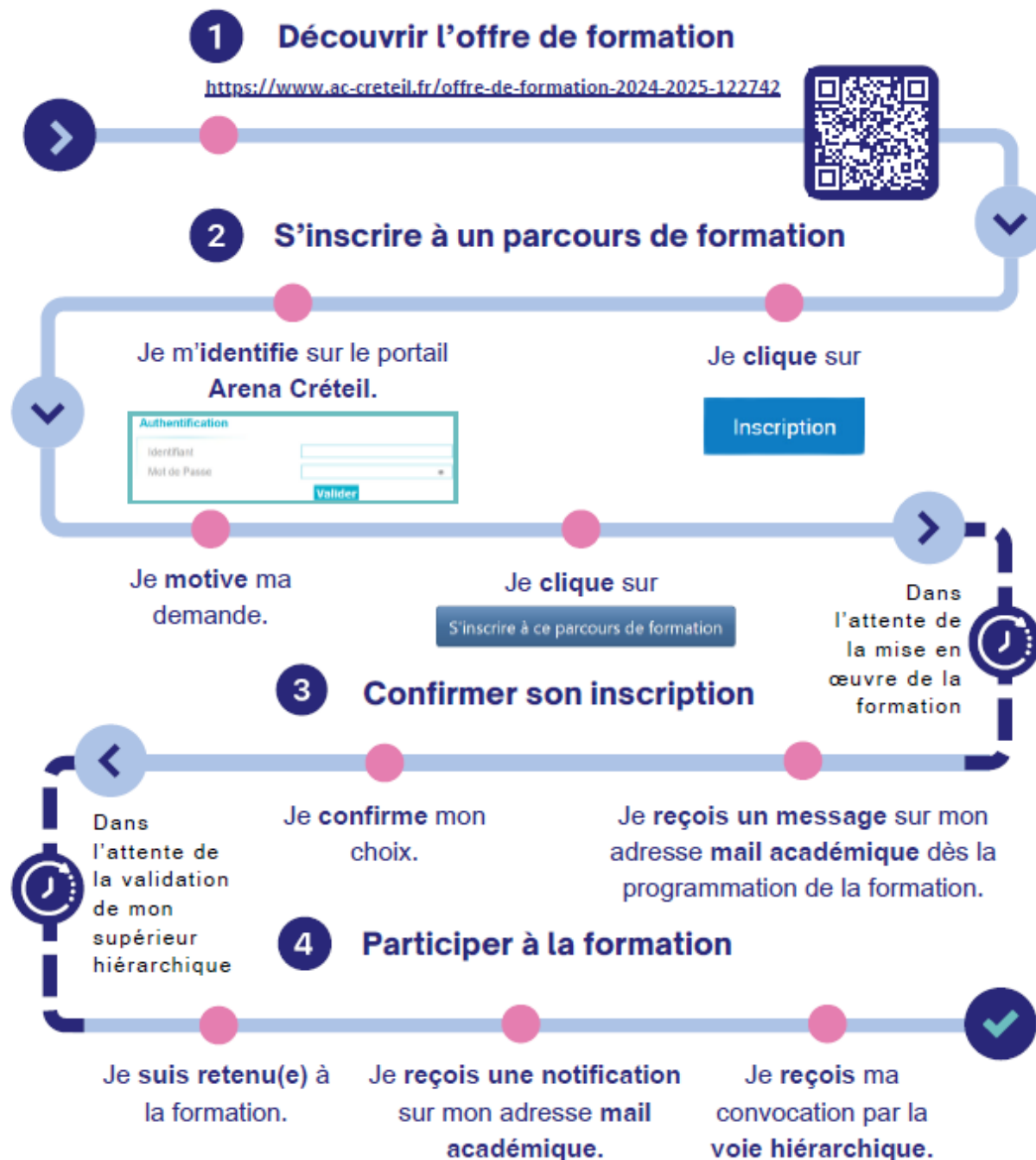
Le supérieur hiérarchique porte un avis sur la candidature de ses personnels à compter de la date d'inscription avec un délai de 6 jours. Ensuite, en fonction de la demande et du nombre de places offertes, les candidatures sont traitées par l'EAFC.

Deux possibilités :

- **Votre candidature est retenue** : vous pourrez consulter sur le portail ARENA l'application **Formation – EAFC – DAFOR**, accéder à l'onglet parcours de formation et afficher les parcours auxquels vous êtes inscrit(e).

- **Votre candidature n'est pas retenue** : vous en serez informé(e) par un message sur votre messagerie professionnelle.





L'EAFC, une école pour accompagner votre développement professionnel.

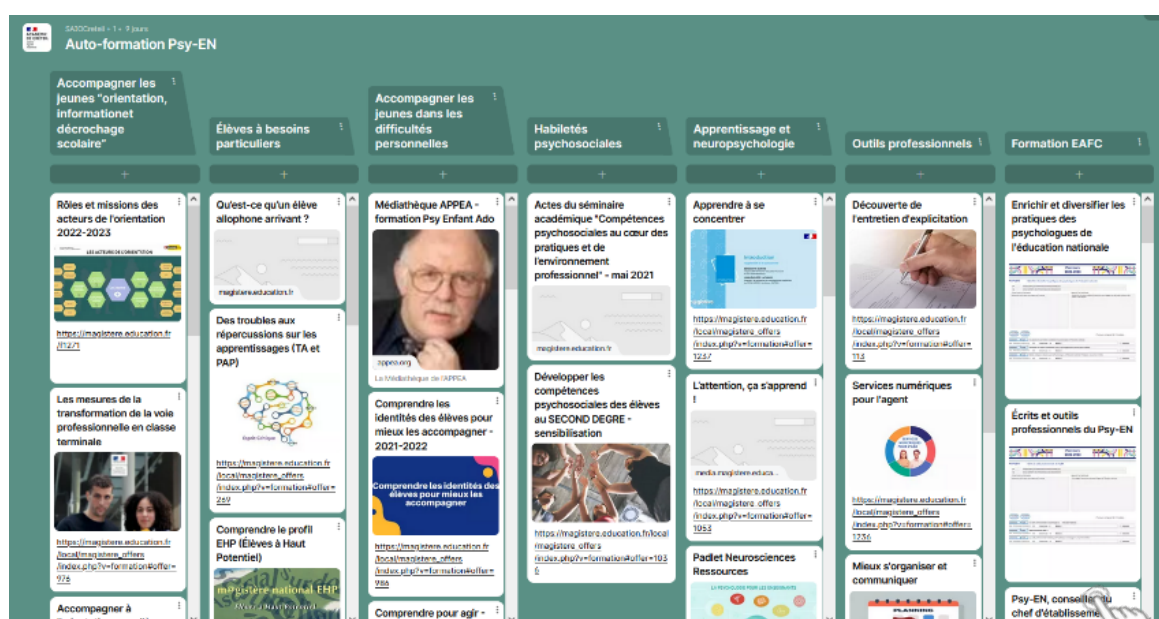


PARCOURS M@GISTERE

Plusieurs parcours en autoformation sont disponibles sur la plateforme M@gistere :

1. [Accompagner la professionnalisation des directeurs et des directrices de CIO](#)
2. [Rôles et missions des acteurs de l'orientation](#)
3. [Connaître les différentes voies de formation : Bac -5/bac+3](#)
4. [Accompagner les temps forts de l'orientation dans le secondaire](#)
5. [Accompagner les lycéens dans l'élaboration de leur projet d'orientation vers le supérieur](#)
6. [Accompagner ses élèves à la découverte des métiers au collège](#)

Aller plus loin dans l'autoformation





**Délégation régionale académique
d'information et d'orientation – Site Créteil**



orientation.ac-creteil.fr



[@saiocreteil](https://twitter.com/saiocreteil)



[orientationcreteil](https://www.instagram.com/orientationcreteil)