



RÉGION ACADÉMIQUE
ÎLE-DE-FRANCE

*Liberté
Égalité
Fraternité*

DÉCOUVERTE DES MÉTIERS ET HEURES DÉDIÉES À L'ORIENTATION : QUEL ACCOMPAGNEMENT DES ACTEURS ÉDUCATIFS DE COLLÈGE EN ÎLE-DE-FRANCE ?

Webinaire à destination des acteurs éducatifs de collège

15 novembre 2023



RÉGION ACADÉMIQUE
ÎLE-DE-FRANCE

*Liberté
Égalité
Fraternité*

Webinaire à destination des acteurs éducatifs de collège

Ouverture

**Roxane Lavergne, Secrétaire générale adjointe de la
région académique IDF**



RÉGION ACADÉMIQUE
ÎLE-DE-FRANCE

*Liberté
Égalité
Fraternité*

Webinaire à destination des acteurs éducatifs de collège

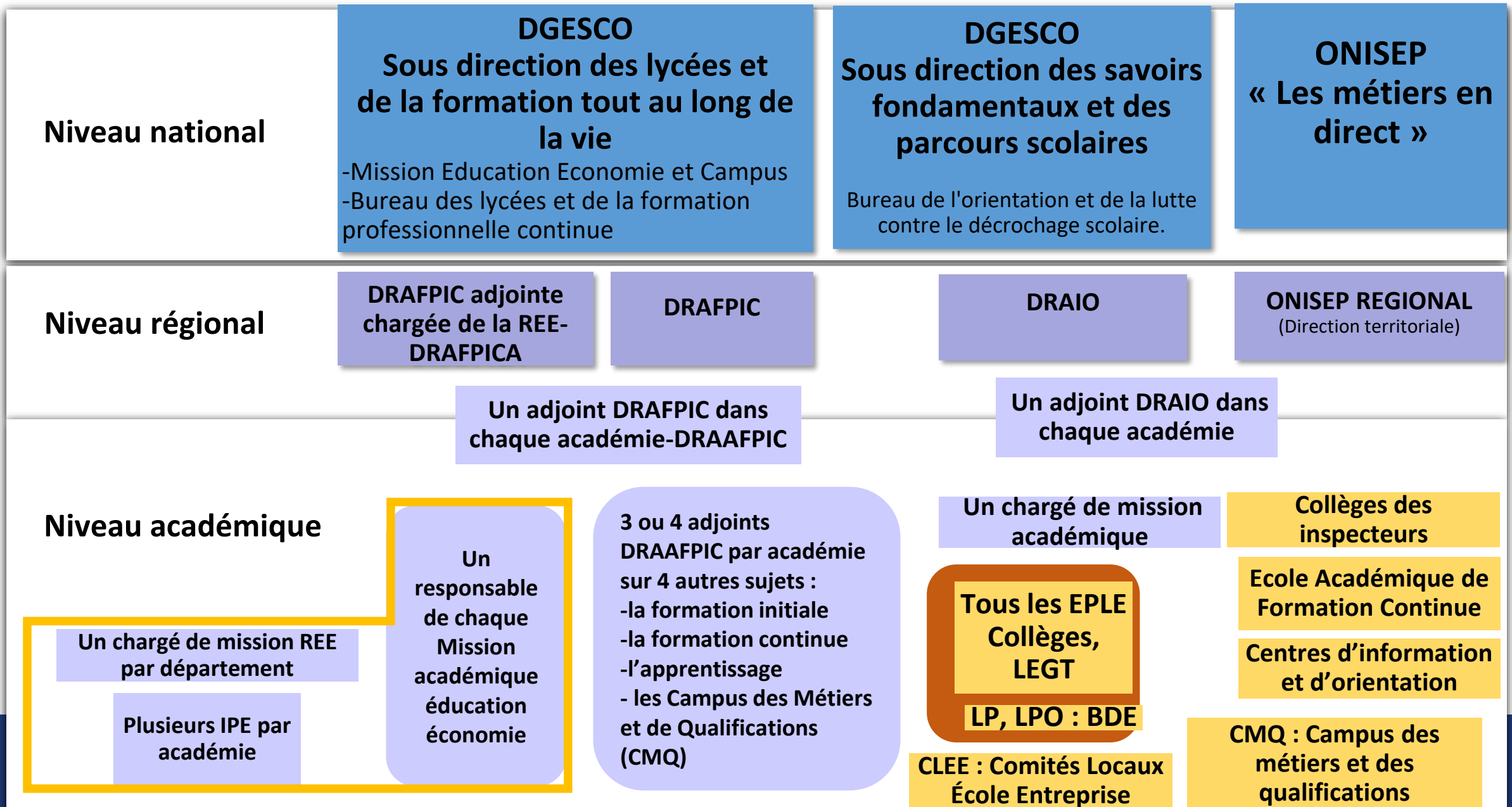
Introduction

Véronique Blanc, DRAFPIC adjointe

Coordination de la relation École-Entreprise

**DRAFPIC : Délégation de région académique à la formation professionnelle
initiale et continue**

Les acteurs éducatifs de la relation École-Entreprise (REE)



Focus sur la DRAIO - DT ONISEP IDF

Déléguee de région académique information et orientation : Patricia Bloch
Directeur territorial ONISEP IDF : Christophe Leverrier

Académie de Créteil DRAIO adjointe : Elisabeth Boyer	Académie de Paris DRAIO adjointe : Virginie Cousin-Douel	Académie de Versailles DRAIO adjointe : Rafaële Lartigou
Pôle développement, valorisation et partenariats : Emmanuelle Attal Florian Maréchal	Pôle éducation-économie : Isabelle Hallgren	Pôle Orientation -relation école-entreprise : Chantal Daniel
Responsables accompagnement pédagogique ONISEP IDF :		
Floriane Servant	Laurence Landais	Dominique Pique-Reffe
Christine Serin (coordonnatrice)	Soamiary Razafimahandry	

DRAFPIC adjointe

Mission Académique Relation Ecole-Entreprise
Responsable de la Mission académique école entreprise

1 chargée de mission DRAAFPIC : *Yasmina Yacine*

4 chargés de mission dans les 4 départements :

*Sophie Coutelle,
Béatrice Grenier,
Karine Salembier,
Sylvain Ducloux*

Ingénieurs pour l'Ecole (IPE) : *Corinne Laberty,
Sandrine Quiniou,
Yves Boutin,
Jannick Anciant
Laurence Oules,
Zmago Korosec
Christophe Hardy*

Responsable des CMQ

Responsable de l'Apprentissage : *Jérôme Pastoret*

Responsable de la Formation Initiale : *Frédéric Guinepain*

Responsable de la Formation Continue : *Delphine Westerfeld*

Focus sur LA DRAFPIC - Académie de Paris

DRAFPIC adjoint : *Anthony DE CASTRO, Directeur du GIP*

Mission Académique Relation Ecole-Entreprise

Responsable de la Mission académique école entreprise : *Guillaume PIN*

2 Chargées de Mission

*Marie BEN DAHAN et
Isabelle UNVOAS*

3 Ingénieurs pour l'Ecole (IPE)

*Florence BOUSSUGUE (mise à disposition par Thales)
Hervé FAUVE (mise à disposition par Total Energies)
Agnes NEMES (mise à disposition par EDF)*

Responsable Apprentissage : *Alexandre ESMAEILI*

Responsable Formation continue :

Responsable Formation Initiale et MAEE : *Guillaume PIN*

Responsable du GIP PARIS FORMATIONS & COMPETENCES : *Aurélie CAPIZZI*

CFA Académique : *Stéphane CASU*

Ingénierie pédagogique : *Virginie ROBIEUX*

Validation des Acquis et de l'Expérience : *Corinne DENIEL*

Bilan de mobilité : *Catherine BRAS*

Focus sur la DRAFPIC- Académie de Créteil

DRAFPIC adjoint : *Pascal Fourestier, Directeur du GIP*

Mission Académique Relation Ecole-Entreprise

Responsable de la Mission académique école entreprise : *Catherine Maron / Jessica Gucek*

3 Conseillères départementales de la formation tout au long de la vie :

*Catherine Smith (94)
Gwenaëlle Coignard (77)
Nathalie Bois (93)*

8 Ingénieurs pour l'Ecole (IPE) :

*Audrey Bregeat,
Catherine Bing,
Pascal Bourreau
Laurent Schreiber*

Responsable Formation Continue : *Elise Gressant*

Responsable Formation Initiale et CMQ : *Sabah Lamèche*

Responsable Apprentissage : *Anne Lecostey*

LES FINALITES DE LA RELATION ECOLE ENTREPRISE

L'ORIENTATION



- Le parcours Avenir et les heures dédiées à l'orientation en collège et lycée
- Les stages de 3^{ème} / lycée
- Les visites d'entreprises
- L'organisation d'événements forum des métiers et/ou de l'orientation
- Le mentorat

La FORMATION



Formation des acteurs éducatifs

Formation des élèves

Les stages /périodes de formation en milieu professionnel

- Visites et immersions en entreprise (EAFC, PNF)
- Visites et immersions en entreprise pilotées par les acteurs économiques)
- Événements organisés par les acteurs économiques ou les acteurs éducatifs (conférences, salons professionnels...)

- Le chef d'œuvre dans la voie pro
- Les prépa métiers, Ulis Pro et Segpa
- La démarche de projet en voie technologique
- Le grand oral dans les voies générale et technologique
- Ateliers pédagogiques : entrepreneuriat, soft skills, découverte métiers...
- Les cordées de la réussite

L'INSERTION PROFESSIONNELLE

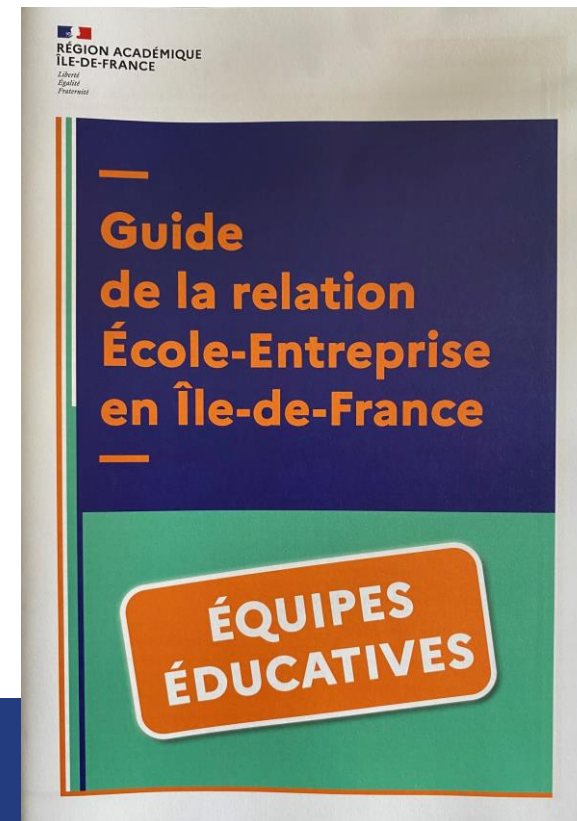
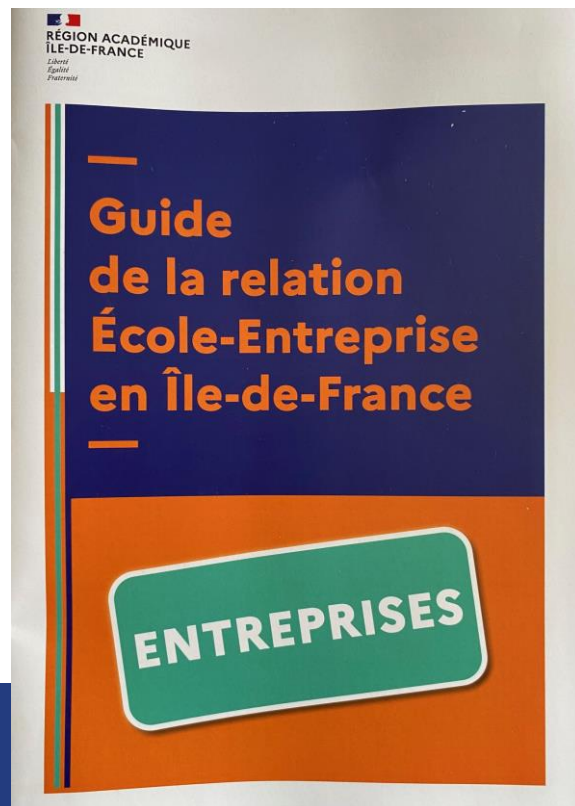


- Le module insertion pro dans la voie professionnelle (Pôle emploi)
- L'apprentissage (DRIEETS)
- Les formations adaptées aux besoins des entreprises : les colorations de diplômes et Formations Complémentaires d'Intérêt Local (FCIL)
- La mise à disposition de professionnels d'entreprises à disposition des académies : Ingénieurs pour l'Ecole (IPE) et Conseillers École Entreprise (CEE)

LA SECURISATION DES PARCOURS

Le guides de la relation École-Entreprise

Pour télécharger les guides de la relation école
entreprise : <https://www.ac-paris.fr/un-grand-succes-pour-la-1re-universite-regionale-ecole-entreprise-128552>





RÉGION ACADÉMIQUE
ÎLE-DE-FRANCE

*Liberté
Égalité
Fraternité*

Quels accompagnements prévus par la Région académique Ile-de-France ?

*Présentation de l'action des acteurs éducatifs de la
Relation École-Entreprise des 3 académies franciliennes*

- L'accompagnement par les missions académiques Éducation Économie (MAEE)
- L'accompagnement dans le cadre des Comités Locaux École Entreprise (CLEE) et le rôle des Bureaux des Entreprises (BDE)
- L'accompagnement dans le cadre des Campus des Métiers et des Qualifications (CMQ)



RÉGION ACADÉMIQUE
ÎLE-DE-FRANCE

*Liberté
Égalité
Fraternité*

**Quels accompagnements prévus par
la Région académique Ile-de-France ?**

*Présentation de l'action des acteurs éducatifs de la
Relation École-Entreprise des 3 académies franciliennes*

- L'accompagnement par les missions académiques Éducation Économie (MAEE)

Jessica GUCEK, Responsable MA2E pour l'académie de Créteil

Bruno ROUYER, Energie Jeunes

Les missions académiques éducation économie

Région académique Ile-de-France	Véronique Blanc DRAFPIC adjointe chargée de la REE	veronique.blanc@region-academique-idf.fr	ce.drafpic@region-academique-idf.fr
Rectorat de l'académie de Paris	Guillaume Pin responsable de la MAEE de Paris	Mail : guillaume.pin@ac-paris.fr Marie Ben Dahan, chargée de mission Marie.ben-dahan@ac-paris.fr	ecoleentreprise@ac-paris.fr
Rectorat de l'académie de Créteil	Catherine MARON responsable de la MAEE de Créteil	Mail : catherine.maron@ac-creteil.fr Jessica Gucek Jessica.gucek@ac-creteil.fr	ecoleentreprise@ac-creteil.fr
Rectorat de l'académie de Versailles	Emmanuelle Oudéa responsable de la MAEE de Versailles	Mail : emmanuelle.oudea@ac-versailles.fr Yasmina YACINE, chargée de mission yasmina.yacine@ac-versailles.fr	ecoleentreprise@ac-versailles.fr



Découverte des métiers et orientation : la contribution d'Énergie Jeunes

Notre programme « Aimer apprendre au collège » au service du parcours Avenir

- **En 3^e :**
 - Préparer son stage : la bonne posture, les clés pour le réussir
 - S'ouvrir aux avenir possibles : prendre conscience de la diversité des métiers
 - Explorer le monde des métiers : témoignages et échanges sur les attentes des élèves
- **En 4^e :**
 - élargir ses horizons : lutter contre les stéréotypes
- **En 5^e :**
 - développer ses aspirations : aider les élèves à se projeter

- Association Reconnue d'Utilité Publique, agréée par le Ministère de l'Éducation nationale,
- Ambition : permettre à tous les jeunes des territoires défavorisés et/ou isolés d'apprendre à persévérer et aimer apprendre.
- 744 établissements partenaires, dont 124 en Île-de-France

Contact : Laura Péligray, déléguée régionale Ile de France
Laura.peligry@energiejeunes.fr 06 12 80 85 86





RÉGION ACADÉMIQUE
ÎLE-DE-FRANCE

*Liberté
Égalité
Fraternité*

**Quels accompagnements prévus par
la Région académique Ile-de-France ?**

*Présentation de l'action des acteurs éducatifs de la
Relation École-Entreprise des 3 académies franciliennes*

- L'accompagnement dans le cadre des Comités Locaux École Entreprise (CLEE) et le rôle des Bureaux des Entreprises (BDE)

Guillaume PIN, Responsable MA2E pour l'académie de Paris
Céline Isart, Principale de collège et pilote de CLEE

Les Comités Locaux École-Entreprise (CLEE)

Le CLEE est une structure locale opérationnelle pilotée par

- un chef d'établissement
- un représentant d'organisation (entreprise, association, organisation publique)

Chaque CLEE regroupe

- les acteurs d'éducation et de formation
- les acteurs économiques et sociaux du territoire

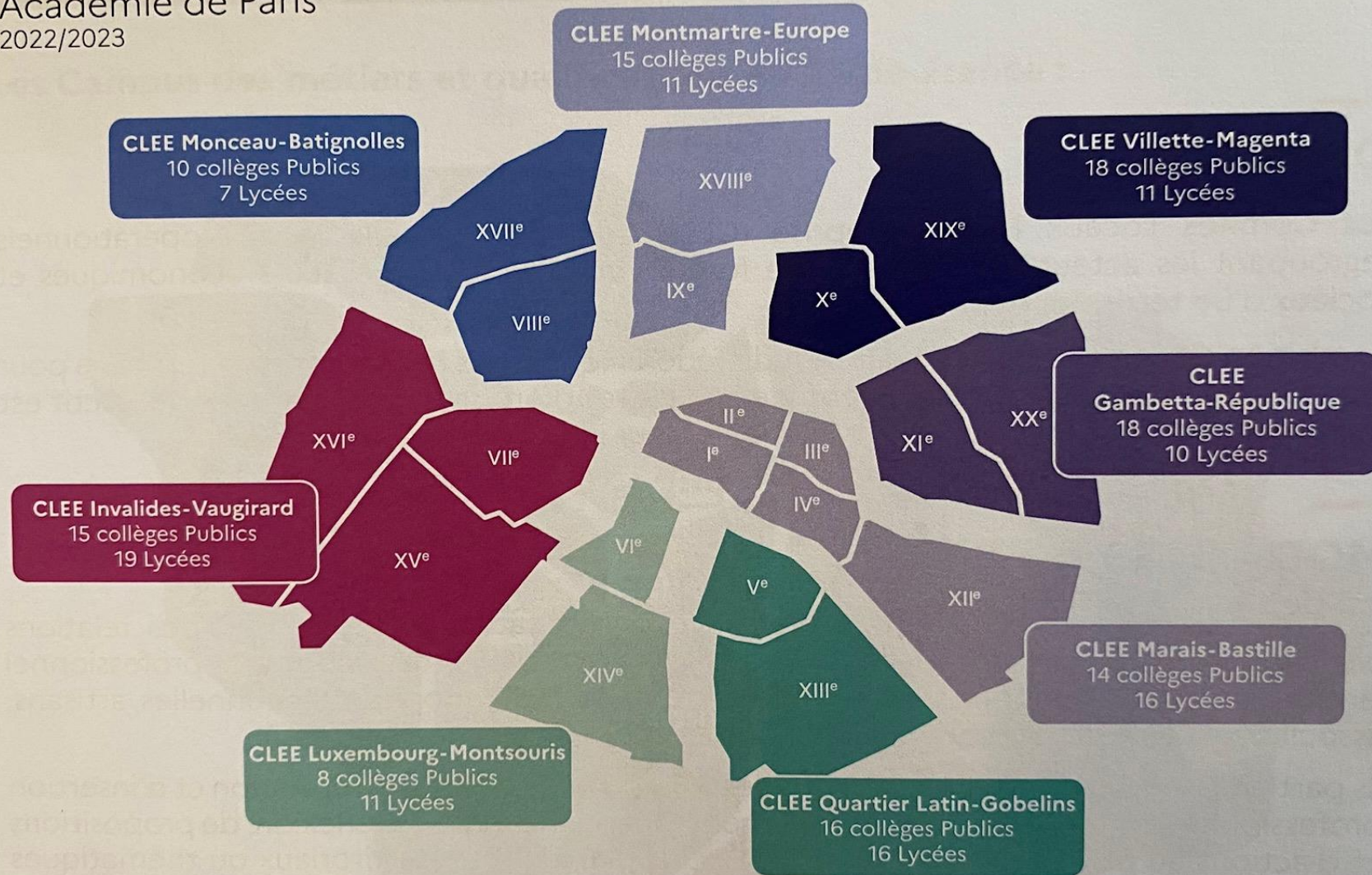
Les objectifs : concevoir et conduire ensemble des actions adaptées au territoire au niveau de

- l'orientation
- La formation
- l'insertion des jeunes.

Les CLEE – Académie de Paris



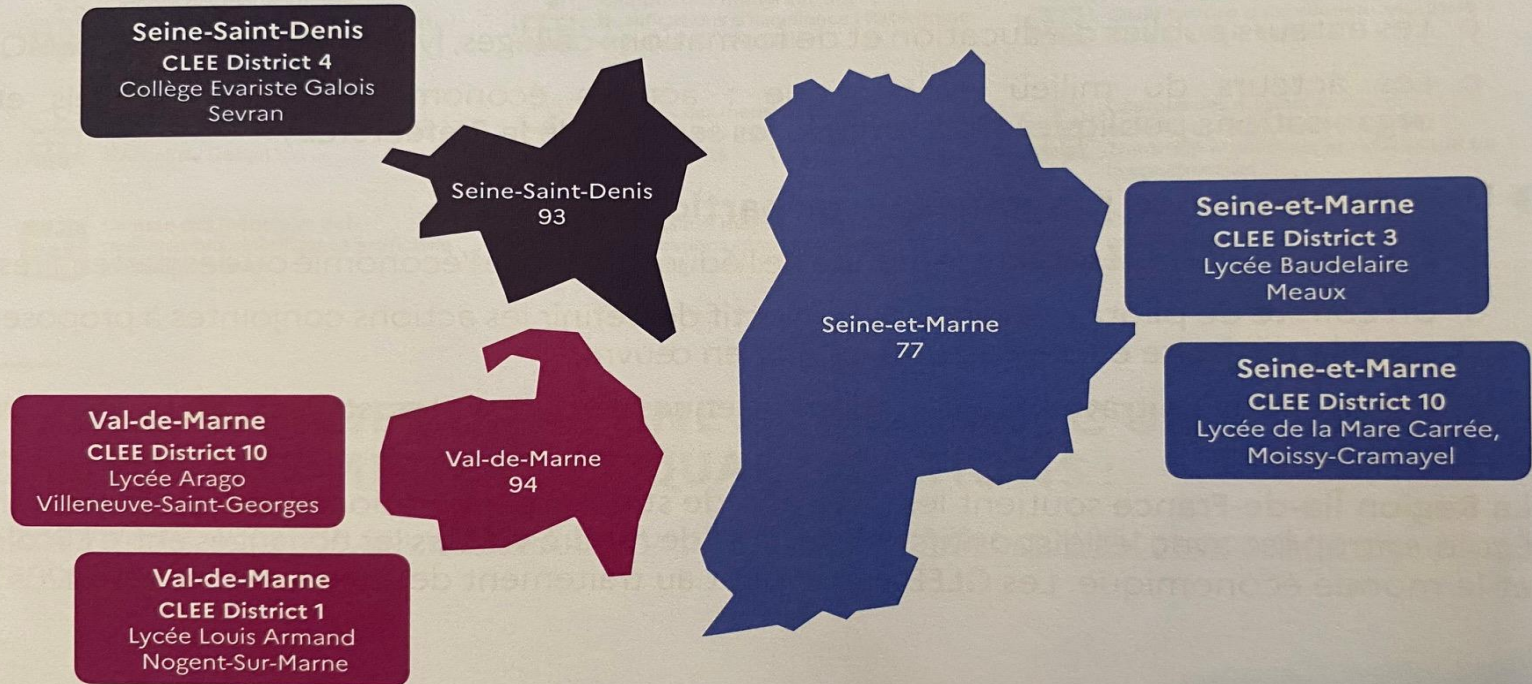
CLEE - Comité Local École - Entreprise
Académie de Paris
2022/2023



Les CLEE – Académie de Créteil



CLEE - Comité Local École - Entreprise
Académie de Créteil
2022/2023



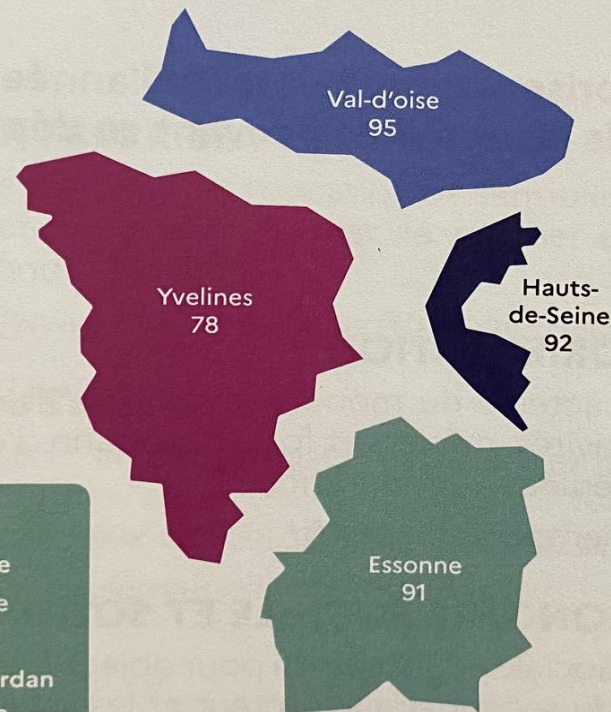
Les CLEE – Académie de Versailles



CLEE - Comité Local École - Entreprise
Académie de Versailles
2022/2023

Yvelines

- CLEE Rambouillet Territoire**
4 collèges - 3 lycées
- CLEE P.A.C**
6 lycées
(villes de Achères, Poissy
et Conflans Sainte Honorine)
- CLEE Bassin emploi**
Sud Ouest Francilien
- CLEE Sup**
9 Lycées de la communauté
de St Quentin en Yvelines



Val-d'Oise

- CLEE CCVC**
2 collèges - 1 lycée
- CLEE Carnelle – Pays de France**
3 collèges - 2 lycées
- CLEE RPF**
10 lycées
- CLEE Cergy-Pontoise**
11 lycées
- CLEE Val Parisis**
11 lycées
- CLEE Plaine Vallée**
5 lycées

Essonne

- CLEE Ouest-Essonne**
- CLEE Cœur-Essonne**
- CLEE Evry-Corbeil**
- CLEE Sud-Essonne-Dourdan**
- CLEE bassin Montgeron- Brunoy**
- CLEE bassin Savigny-Grigny**

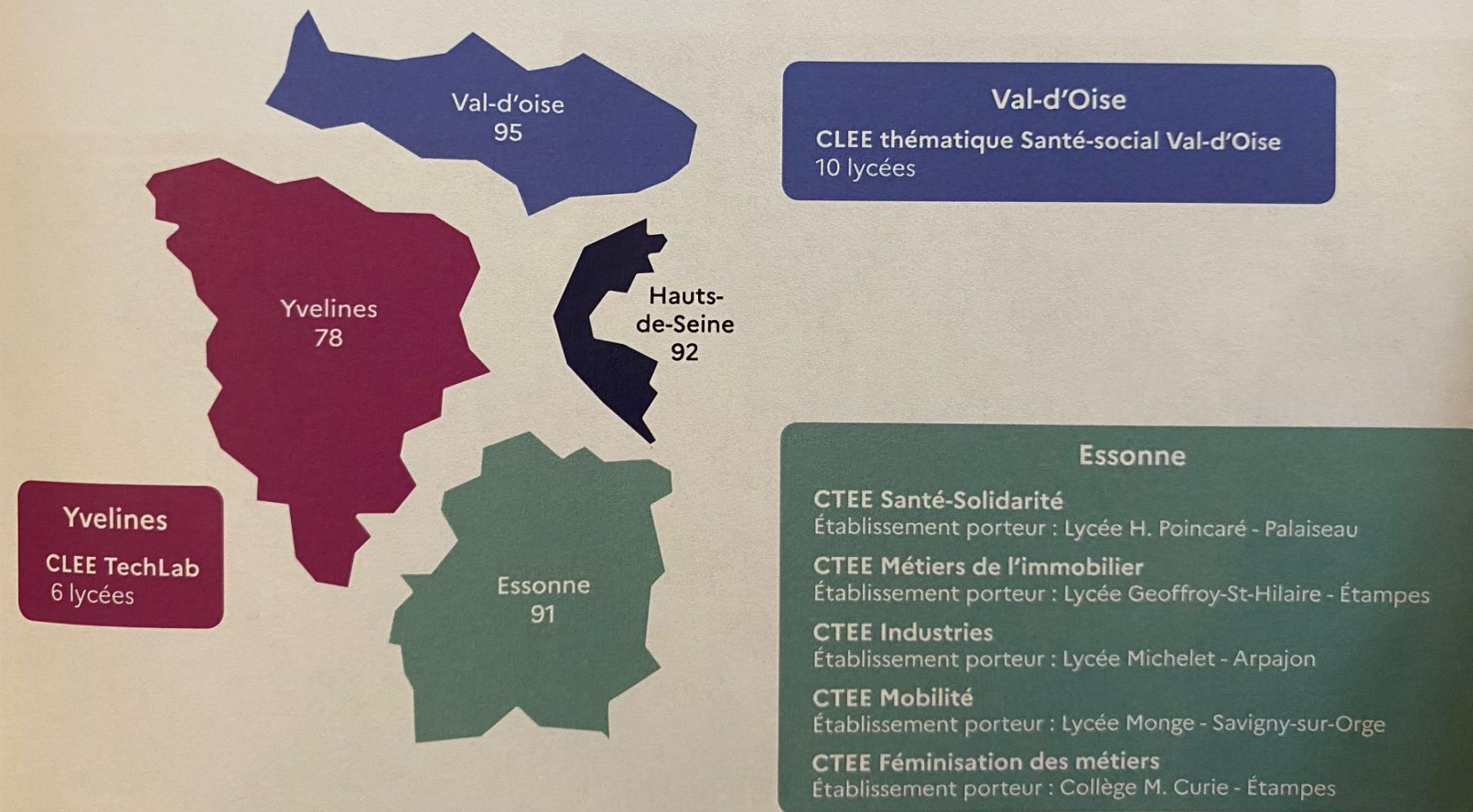
Hauts-de-Seine

- CLEE les Colombes**
(villes de Colombes,
La Garenne-Colombes et
Bois-Colombes)
10 collèges - 6 lycées



Les CLEE – Académie de Versailles

CLEE - Comités Thématiques École-Entreprise – CTEE
Traite d'un sujet pour tout le département
Académie de Versailles
2022/2023



Les Comités Locaux École-Entreprise (CLEE)

Un exemple d'action organisée par un CLEE permettant la découverte des métiers



Hilton, une Maison des Métiers Forum immersif

Les Comités Locaux École-Entreprise (CLEE)

Un exemple d'action organisée par un CLEE permettant la découverte des métiers

Pendant cette journée, les élèves pourront échanger avec 40 professionnels de l'entreprise Hilton en exercice, qui animeront des ateliers et feront des démonstrations.

A leurs côtés, seront présents des lycées professionnels et des établissements d'enseignement supérieur en adéquation avec les métiers de l'entreprise Hilton.

Pendant cette journée, un jeu concours permettra à la classe lauréate de se voir offrir une visite en situation et un goûter dans un établissement du groupe Hilton.

Ce forum s'inscrit dans un parcours de 3 étapes. A l'issue de cette journée, les collégiens les plus motivés et enthousiastes pourront candidater pour une visite découverte des métiers en action dans un Hilton de Paris. Enfin, pour ceux qui souhaiteraient s'orienter vers cette voie professionnelle un stage d'observation leur sera proposé.

Les Comités Locaux École-Entreprise (CLEE)

Un exemple d'action proposée par un CLEE permettant d'animer les heures dédiées à l'orientation

Une ½ journée de visite de l'entreprise Hilton pour les enseignants et les CPE pour

- découvrir les principes de fonctionnement d'une entreprise et la diversité du monde professionnel
- prendre conscience que le monde économique et professionnel est en constante évolution
 - découvrir les secteurs d'activités et les métiers
 - dépasser les représentations et stéréotypes

Les Comités Locaux École-Entreprise (CLEE)

Un exemple d'action proposée par un CLEE permettant d'animer les heures dédiées à l'orientation

Une ½ journée de visite de l'entreprise Hilton pour les enseignants et les CPE pour

- Mieux éclairer les choix d'orientation des élèves
- Mieux accompagner les élèves et leurs familles, notamment ceux qui sont les plus éloignés de la culture scolaire
 - Développer l'ambition professionnelle et sociale qui fonde le projet d'études et d'insertion
- Améliorer la réussite scolaire grâce à la conception d'une orientation réfléchie et choisie et à la prise de conscience des stéréotypes sociaux et de genre

Les Comités Locaux École-Entreprise (CLEE)

Un exemple d'action proposée par un CLEE permettant d'animer les heures dédiées à l'orientation

Une ½ journée de visite de l'entreprise Hilton pour les enseignants et les CPE pour

- Mettre en œuvre une réelle réversibilité des choix des élèves à travers dispositifs innovants et passerelles permettant d'ajuster les trajectoires
- Présenter les possibilités d'évolution professionnelle au sein de l'entreprise, de mobilité internationale
- Tendre vers une représentation équilibrée des filles et des garçons, des hommes et des femmes, dans les filières de formation et les métiers

Les bureaux des entreprises (BDE)

Dans le cadre de la réforme de la voie professionnelle, **un bureau des entreprises** est mis en place **au sein de chaque lycée professionnel** et chaque lycée polyvalent comportant une section d'enseignement professionnel à partir de la rentrée 2023.

- Sous la responsabilité des équipes de direction des lycées professionnels et en appui des directeurs délégués aux formations professionnelles et technologiques (DDFPT)
- Les bureaux des entreprises deviennent **l'interlocuteur dédié des acteurs économiques** au sein de chaque lycée professionnel
- Les bureaux des entreprises articulent leur action autour de **trois axes** :
 - *Développer les **partenariats** avec les acteurs économiques du territoire
 - *Faire vivre la **relation école-entreprise** dans les parcours de **formation des apprenants**
 - *Organiser les **temps de formation en milieu professionnel** (PFMP, stages, alternance)

Les bureaux des entreprises (BDE)

Pour accéder aux coordonnées des bureaux des entreprises dans toute la France :

<https://www.education.gouv.fr/les-bureaux-des-entreprises-dans-les-lycees-professionnels-379392>



L'ANNUAIRE DES BUREAUX DES ENTREPRISES

Selectionner une région ▼

Selectionner une académie ▼

Val-de-Marne ▼

Filtre ^

- Alfortville
- Cachan
- Champigny-sur-Marne
- Charenton-le-Pont
- Chennevières-sur-Marne

Rechercher un lieu

Paris

es_pro/carte/#close



RÉGION ACADÉMIQUE
ÎLE-DE-FRANCE

*Liberté
Égalité
Fraternité*

**Quels accompagnements prévus par
la Région académique Ile-de-France ?**

*Présentation de l'action des acteurs éducatifs de la
Relation École-Entreprise des 3 académies franciliennes*

- L'accompagnement dans le cadre des Campus des Métiers et des Qualifications (CMQ)

Sophie Gaufreteau Uhl, Directrice opérationnelle du CMQ Industrie du futur d'Ile-de-France

Les Campus des Métiers et des Qualifications(CMQ)

- ✓ Le label Campus des métiers et de qualifications

Le label Campus des Métiers et des Qualifications (CMQ) permet d'identifier, sur un territoire donné, un réseau d'acteurs qui interviennent en partenariat pour développer une large gamme de formations professionnelles, technologiques et générales, relevant de l'enseignement secondaire et de l'enseignement supérieur, ainsi que de la formation initiale ou continue.

Ces formations sont centrées sur des filières spécifiques et sur un secteur d'activité correspondant à un enjeu économique national ou régional.

- ✓ Les Campus ont un rôle fédérateur pour renforcer la relation école entreprise au bénéfice des filières porteuses ou en tension
- ✓ La carte prospective des Campus des métiers et des qualifications en Île de France

Un Campus, c'est quoi ?



1

LABEL

DUREE DETERMINEE

2 catégories

4 ministères

Excellence ou Campus des métiers et des qualifications

Ministère de l'Éducation nationale et de la Jeunesse

Ministère de l'Enseignement supérieur et de la Recherche

Ministère du Travail, du Plein emploi et de l'Insertion

Ministère de l'Économie, des Finances et de la Souveraineté industrielle et numérique



1

RÉSEAU

MULTIPARTENARIAL

Triptyque

Acteurs de la formation

Acteurs socio-économiques

La Recherche



1

PLAN

CO-CONSTRUCTION

Actions

opérationnelles

Répondre aux besoins économiques

Offrir une offre de formation adaptée

Choisir son orientation professionnelle tout au long de la vie



12

FILIÈRES

PORTEUSES

Classification

Périmètre des métiers

Filière avec un très fort potentiel d'emploi

Filière en voie de développement



1

TERRITOIRE

ECONOMIQUE

1 Périmètre identifié

Bassin Emploi

Région

National

International



Former les talents de demain pour permettre à nos industries de bâtir des solutions compétitives et écologiques avec les campus des métiers et des qualifications.

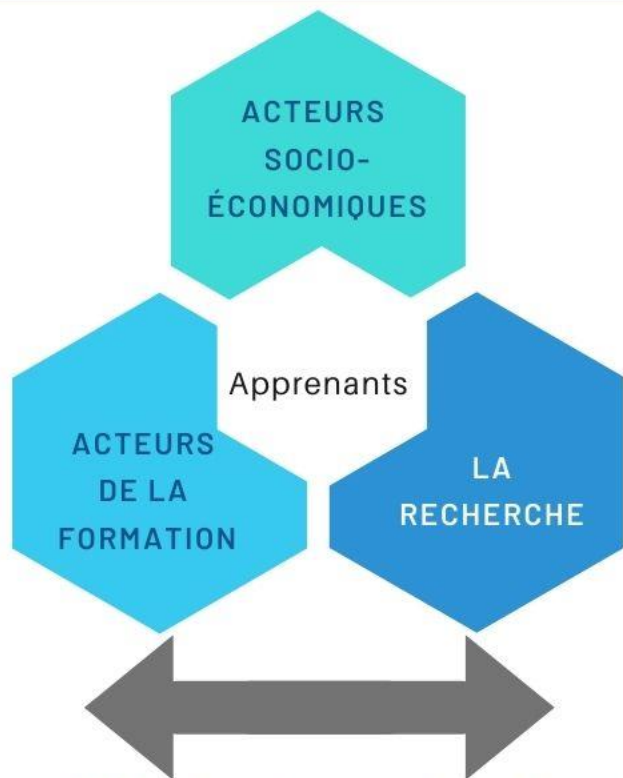


Attractivité des métiers
Montée en compétences
Sécurisation des parcours
Entrepreneuriat

Informer les jeunes,
leurs familles et les professionnels
en reconversion sur des métiers
en pleine transformation

Evolution des métiers
Identification des compétences
de demain
Intégration Numérique
& Développement durable

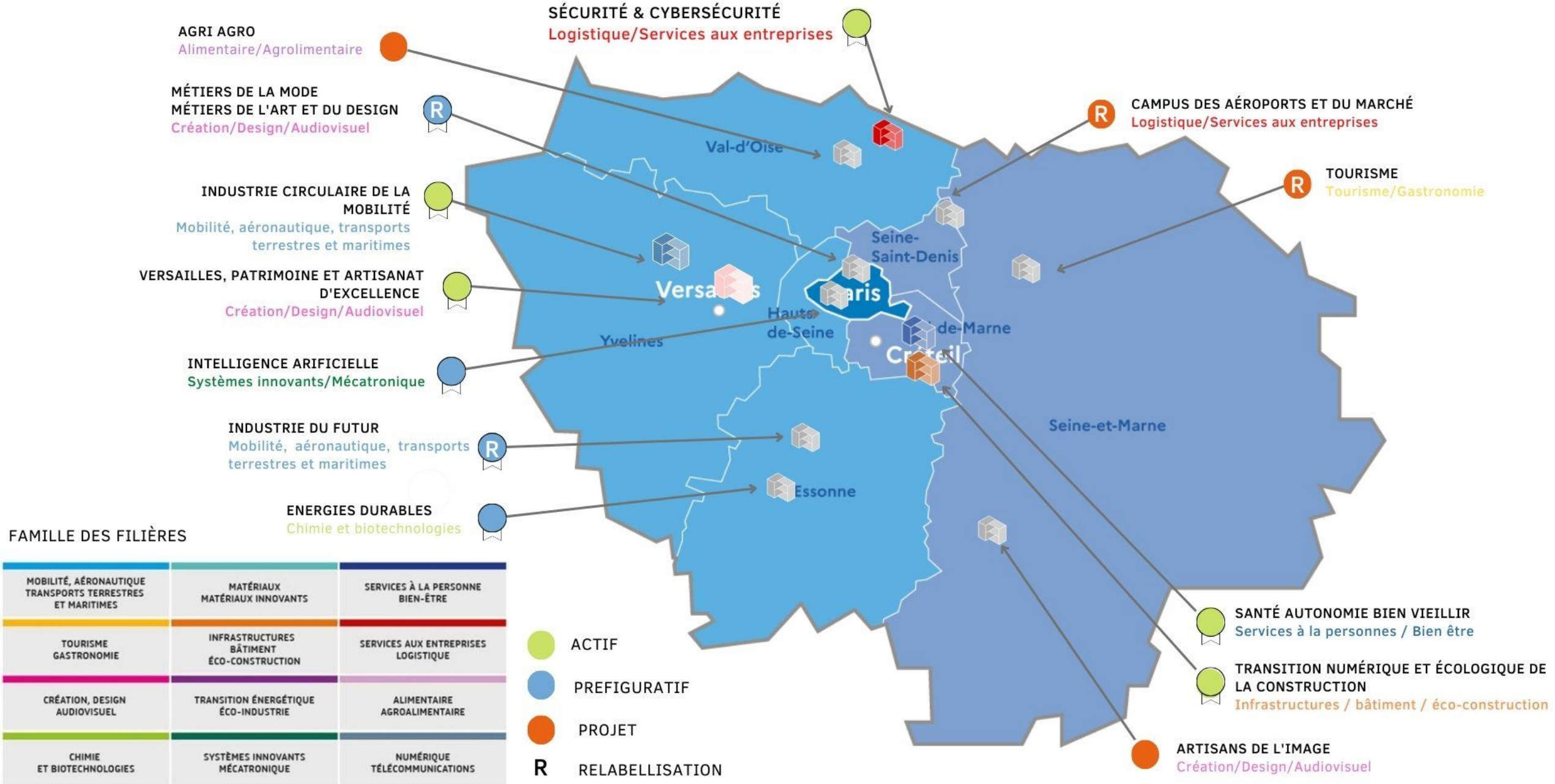
Former les publics de formation
initiale et continue
aux compétences de demain
avec des parcours personnalisés
et stimulants



Inventer les produits,
les formations et les métiers
de demain

Créativité pédagogique, Diffusion des savoirs, Lieu d'innovation, Incubateur

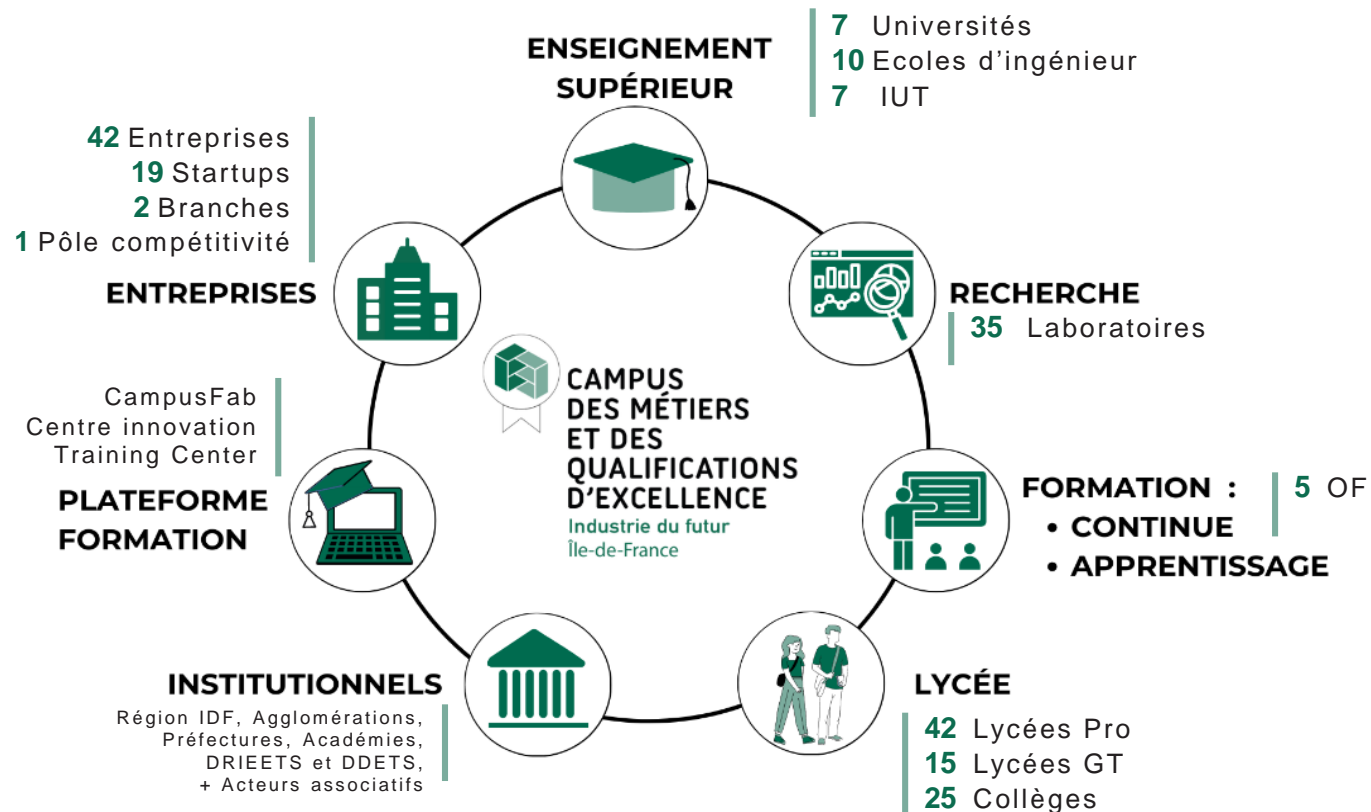
La Carte prospective des Campus franciliens





Synergie d'acteurs « Industrie »

Regroupement des acteurs franciliens de la formation du CAP au doctorat, de la recherche, des entreprises et des institutionnels



Fiche signalétique

CMQ : Définition



4 Ministères (Education Nationale, Enseignement Supérieur Recherche, Economie Finance, Travail Solidarité Emploi)
1 secteur stratégique sur 1 région
Minimum 1 académie
1 établissement porteur

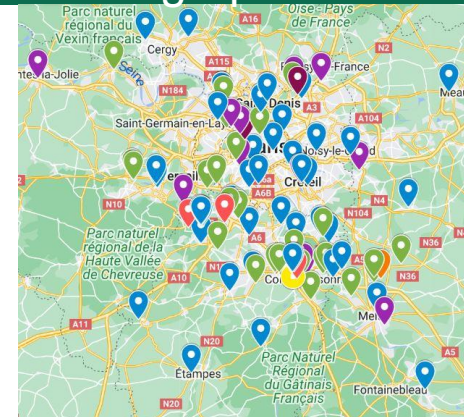
110 CMQ en France
Travaux en Réseau Thématique National

CMQe Industrie du



Industrie du Futur sur la région Ile-de-France
Académies partenaires : Versailles, Créteil, Paris
Etablissement porteur : Université d'EVRY
Territoires : Région IDF, Territoires d'industrie
1 lieu totem : Centre Innovation d'Evry
4 axes de développement
+ 150 partenaires

Cartographie CMQ



Plus de 10 000 apprenants :

- CAP, Bac Pro, BTS industriels : usinage, aéronautique, composites, chaudronnerie – soudure, systèmes automatisés, maintenance, conception, électrotechnique, systèmes numériques
- BUT / LPRO : Génie mécanique et productique, Electricité et informatique industrielle, informatique, sciences et génie des matériaux, mesures physiques, Qualité, Maintenance
- Master et écoles d'ingénieurs, Ecoles doctorales

4 Axes de développement

01



PROMOUVOIR L'INDUSTRIE et les FORMATIONS

Féminisation, Mallettes pédagogiques, classes aéronautiques, orientation 360°, parcours avenir enrichi, Cordées, Stages de découvertes, Préparons l'avenir

CONSTRUIRE FORMATIONS ET PARCOURS INNOVANTS

Formation des formateurs, modules de spécialisation, formation continue, FCIL, Bac +1, Learning lab



02

03



RENFORCER PERFORMANCE PEDAGOGIQUE ET INDUSTRIELLE

MOOC, Projets multi-Niveaux, Worldskills, Softskills, Centre innovation, Stagiaires innovations, formateurs en milieu pro

FAVORISER INNOVATION ET RECHERCHE, ACCELERER LES TRANSFERTS TECHNOLOGIQUES

Hackathon, partenariat startups, activités de recherche, partenariats à l'international, chaire industrielle, Institut



04



Centre Innovation – Lieu totem - Industrie 4.0

Véritable tiers lieu industrie, ligne flexible d'assemblage 4.0 comportant toutes les technologies innovantes pour répondre à des enjeux industriels, démonstrations et manipulations à destination des :

- apprenants du collège au doctorat, tous statuts
- Enseignants, enseignants-chercheurs
- Industriels
- Institutionnels

Découverte

Pour les collégiens, les Lycées GT, les entreprises, les enseignants,

Visibilité « Usine »
Accès à des technologies
Manipulations
« LEARNING LAB »



Innovation

Avec des enseignants, des étudiants, des entreprises
Sur les plateaux techniques
Possibilité d'accès à des zones pour développer des nouveaux cas d'usages



Recherche

Avec les enseignants chercheurs, les laboratoires, les entreprises (dont startups)
Doctorants
Utilisation du démonstrateur échelle 1 pour valider les concepts
Travaux sur l'interopérabilité

Formation

Modules spécifiques (existants ou à créer ensemble)

- Apprenants Lycées aux Bac +5,
- Formation continue des salariés dont reconversion professionnelle
- Formation des enseignants

Exemples de formation continue salariés avec un prime définition, usages et enjeux (dont exemple de ROI), écosystème, points de vigilances et mise en œuvre, accompagnement :

- Comprendre la réponse aux enjeux industriels du 4.0
- Etablir sa feuille de route 4.0
- Réalités immersives
- Robotique – Cobotique,
- Intelligence artificielle
- Continuité numérique de la Conception – Fabrication – Maintenance
- ...



<https://cmq.univ-evry.fr/videoci/>

(jumeau numérique et réel mis à jour mars 2023)



Exemples Actions CMQ pour collèges

Visite Ouverte

Visite découverte

Stagiaires

Cordées

Parcours avenir enrichi

Worldskills



**CAMPUS
DES MÉTIERS
ET DES
QUALIFICATIONS
D'EXCELLENCE**

Industrie du futur
Île-de-France

Pour toutes demandes
d'informations :

contact-ci4@univ-evry.fr

A venir (idées),
et à travailler
ensemble :

- Visite virtuelle de l'usine avec un lien aux métiers et aux formations
- Ecoles ouvertes des collèges (sur le centre innovation,

FOCUS COLLEGES



A destination des enseignants

Stages d'immersion dans les entreprises
Un site avec ressources pédagogiques, actualités, visites entreprises, visites expérientielles www.lusinephemere.fr
Visites ouvertes du centre innovation

Formation (EAFC)



03 Découvrir l'industrie – Quelles orientations ?

Public : Enseignants collèges et disciplines générales en lycées, PSY EN

Durée : 1/2 journée

Contenu : Découverte de l'industrie, des nouvelles technologies

- Manipulation en learning lab
- Quelles formations vers les métiers de l'industrie (pro, technologique et général)
- Quelle démarche de découverte des métiers industriels avec des collégiens ?
- Quel accompagnement des enseignants de disciplines générales ?

Prochaines dates : mercredi 6 décembre 2023, 24 janvier, 28 Février et 13 mars 2024 de 14h à 17h

A destination des jeunes

Visite guidée et commentée pour les classes (CMQ, CampusFab, Hub des métiers, entreprises ...)

Hackathon 4.0 du Campus pour les collèges

Les stages de découvertes de 3^{ème} (de 4^{ème}, de segpa, et pendant les vacances !)

Evènements spécifiques « féminisons l'industrie »





Bienvenue dans la 4ème révolution industrielle !

Le centre innovation a été développé sur l'université d'Evry, son activité, autour d'une ligne de production flexible et d'un learning lab, permet :

- la démonstration et formation des entreprises
- la formation des enseignants, des étudiants, des salariés
- l'orientation des plus jeunes vers les métiers industriels
- la recherche et l'innovation avec les chercheurs, les start-ups, les étudiants et les industriels
- l'accélération des transferts technologiques tant pour répondre aux enjeux industriels que pour la montée en compétences dans les formations



Déroulement d'une visite ouverte

- Accueil, tour de table,
- présentation du campus et de l'industrie du futur
- Démonstrations des technologies sur la ligne de production
- Echanges sur les interactions CMQ - acteurs de formation et d'orientation - entreprises

Vous êtes : un industriel, un enseignant, un personnel de direction ou d'orientation ?

[Lien d'inscription](#)



Attention pour les groupes, les classes, pour les formations ou les démonstrations spécifiques merci de nous contacter : contact-ci4@univ-evry.fr



Stagiaires sur le Centre Innovation

Découvrir l'industrie
Compléter sa formation
Créer son expérience

Stage Découverte

A destination des collégiens (4^{ème}, 3^{ème} et SEGPA), des lycéens en Seconde générale et technologique
Contenu :

- Découvrir l'industrie du futur
- Manipuler les technologies dans le learning lab
- Faire les démonstrations
- Rencontrer et échanger avec des étudiants, des industriels et des chercheurs
- Réaliser un film de son stage

79



15

Stage Opérateur et Technicien

A destination des Lycéens professionnels (PFMP), des BTS, des IUT, L2, ou 1^{ères} années Ecoles d'ingénieur
Contenu :

- Etre opérateur sur une ligne d'assemblage 4.0
- Manipuler, découvrir les technologies
- Réaliser un projet en fonction de ses compétences
- Faire découvrir l'industrie et les technologies aux plus jeunes en visite sur le site

9

Stage en communication

A destination des BTS, IUT, Licence Professionnelle ou Master
Contenu :

- Préparer les communications réseaux et les supports
- Participer à l'organisation des événements

9

Stage ingénieur

A destination des Ecoles d'ingénieurs ou Master
Contenu :

- Projet en fonction des périodes et des profils
- Animation des activités sur le learning lab



Cordées Campus

Validées pour l'année 23-24

LYCEES :

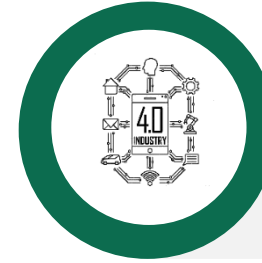
Georges Brassens, EVRY
Robert Doisneau, CORBEIL
Léonard De Vinci, MELUN
Jean Perrin, LONGJUMEAU
Léonard De Vinci, SAINT MICHEL SUR ORGE

COLLEGES :

Pablo Neruda, GRIGNY
Leopold Sedar Senghor, CORBEIL
Albert Camus, RIS ORANGIS
Albert Camus, BRUNOY

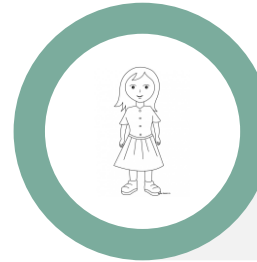
Public

300 collégiens
150 lycéens
50 étudiants



Stages découverte

Segpa , 3^{ème}, 4^{ème}
2nd GT



Féminisation

Industrie, sciences et technologies
échanges avec rôle modèles et
jeunes filles en formation



Hackathon 4.0 des collèves

Visite industrie et ateliers de manipulations techniques
En collaboration avec une classe de lycéens, concours sur
l'industrie du futur

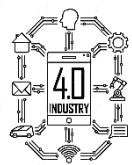


Projets multi-niveaux

Sur sujets industriels ou de recherche, groupe projet Master – BTS et Bac Pro
Travaux collectifs et rencontres projets

PARCOURS AVENIR ENRICH

A destination des collèges (5^{ème} à 3^{ème})
Découverte de l'industrie, des sciences et des technologies



Visite découverte

S'immerger dans l'industrie 4.0

Découvrir les nouvelles technologies : démonstrations et manipulations
Robotique mobile, industrielle et collaborative, intelligence artificielle, Capteurs intelligents, cybersécurité, continuité numérique, conception mécanique, fabrication additive, réalité virtuelle, réalité augmentée



Hackathon 4.0

Concours spécial collèges

Travail en classe sur les thématiques industrie du futur
Possibilité de parrainage par une classe lycée (STi2D ou spécialités SI – NSI)
Maquette réelle ou virtuelle
Présentation du projet
Finale en mai



Préparons l'avenir

Rencontres avec les parents des collégiens, sur site et en visio

- Accompagner la réflexion sur les choix d'orientation
- Métiers de l'industrie
- L'industrie pour tous, féminisation
- Métiers par les 3 voies (générale, technologique et professionnelle)
- Le choix de l'apprentissage



**CAMPUS
DES MÉTIERS
ET DES
QUALIFICATIONS
D'EXCELLENCE**
Industrie du futur
Île-de-France

Merci

Sophie Gaufreteau



06 80 43 64 09



sophie.uhl@univ-evry.fr



cmq.univ-evry.fr



Centre Innovation

Bâtiment Rushmore, Hall 18

Allée du Lubéron et du Vercors

91 EVRY



Table ronde

Les ressources des acteurs institutionnels et économiques de la relation École-Entreprise

Animation : Isabelle HALLGREN, Chargée de mission au SAIO de Paris

Christine SERIN, Responsable d'accompagnement pédagogique à l'ONISEP Ile-de-France

Sophie BOSSET-MONTOUX, Responsable dispositifs d'actions éducatives, formation professionnelle et emploi Oriane, Agence régionale de la promesse républicaine et de l'orientation

Caroline BROISIN-DOUTAZ, Responsable de l'unité jeunesse et innovation pédagogique à la Société du Grand Paris

La fabrique de l'orientation : une offre de ressources et de services



<https://avenirs.onisep.fr/>

Pour les équipes éducatives

- Gros plan sur la découverte des métiers
- Construire des progressions pédagogiques annuelles pour vos classes
- 700 ressources pédagogiques pour accompagner vos élèves

Pour les élèves

- Orientation et découverte des métiers au collège



Gros plan sur la découverte des métiers Pour les équipes éducatives



Banque de séquences
et séances pédagogiques



Banque de vidéos sur les secteurs
professionnels et les métiers.



Un jeu sérieux collaboratif



Échanges avec un
professionnel sur son
parcours et son métier



Guide à destination des
référents Découverte des
métiers.

Il recense toutes les ressources
et activités pédagogiques en
lien avec la découverte des
métiers.

<https://reso-avenirs.onisep.fr/>

Filtres : niveau, thématique, compétence

Possibilité de croiser les filtres :



Séance 5ème 4ème

Se renseigner sur la vie économique de son quartier

Une boulangerie, une jardinerie, une librairie, un cabinet médical... quels sont les différents commerces et services...



Séquence

Faire connaître l'entreprise aux collégiens

Cette séquence a pour but de faire découvrir le monde de l'entreprise aux élèves de 5^e ou de..



Séance pédagogique : **DANS MON ENTREPRISE**

Différents supports pédagogiques



Des horizons en 10 métiers

Échanger avec un professionnel



Séquence

J'accueille un ambassadeur métier en classe de 5e (classe inversée)

La découverte du monde professionnel est un des nouveaux enjeux de la classe de 5^e. Cette séquence a comme...



Faire le lien avec les programmes disciplinaires



Séance 5ème

Je découvre des métiers en lien avec le programme d'histoire-géographie-EMC : restaurateur/restauratrice de monuments historiques

Cette séance en lien avec le programme d'histoire-géographie-EMC permet aux élèves de 5e de s'intéresser au...



Séance 5ème

Je découvre des métiers en lien avec le programme de géographie : les métiers de l'énergie et de l'eau

Cette activité, en lien avec le programme de géographie de 5e (thème 2 : Des ressources limitées à gérer et à...



Connaissance de soi



Séance 4ème 5ème

Bien vous connaître pour définir votre projet d'orientation au collège (4e)

Dès la classe de 3e, les élèves seront amenés à formuler des vœux d'orientation pour envisager leur cursus après...

Quels métiers selon mes goûts ?
(sur www.onisep.fr)



Grand
Paris
express

Des ressources pour accompagner élèves et enseignants

le programme jeunesse de la Société du Grand Paris
Les classes du Grand Paris Express

*Caroline Broisin-Doutaz, Responsable Unité jeunesse et Innovation Pédagogique
Novembre 2023*

Contactez l'équipe du programme jeunesse : classes@societedugrandparis.fr
Plus d'information et ressources : societedugrandparis.fr/classes-grand-paris-express



MINISTÈRE
DE L'ÉDUCATION
NATIONALE,
DE LA JEUNESSE
ET DES SPORTS

*Liberté
Égalité
Fraternité*

Société du Grand Paris



Organisme public (Epic) et maître d'ouvrage
en charge de la conception et la construction
du réseau de métro Grand Paris Express

Un grand projet d'architecture et d'urbanisme



Gare Clichy – Montfermeil

© architecte Benedetta Tagliabue – Miralles. Tagliabue EMBT, architectes



Gare Orsay – Gif

© architectes Benthem Crowel Architects et Atelier Novembre



**Gare Le Bourget
Aéroport**

© architecte Jacques Pajot de l'agence
Atelier Novembre

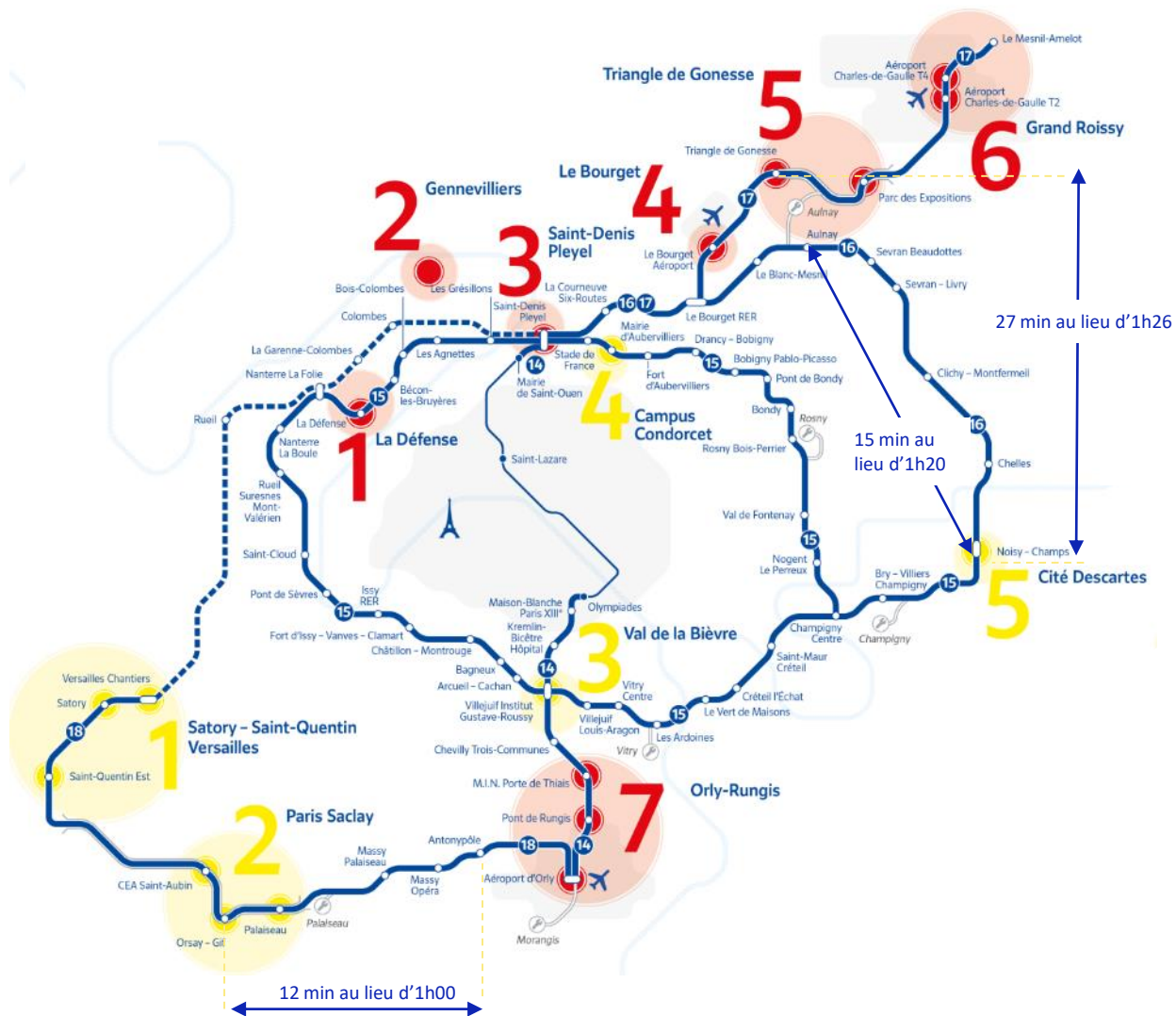


**Gare
Vitry Centre**

© architectes de
l'atelier King Kong

On construit
1,5 fois
Paris

Élargir le champ des possibles pour un accès démultiplié à la formation et à l'emploi



- Pôles universitaires de**
- 1 - Satory - St-Quentin - Versailles
 - 2 - Paris Saclay
 - 3 - Vallée de la Bièvre
 - 4 - Campus Condorcet
 - 5 - Cité Descartes

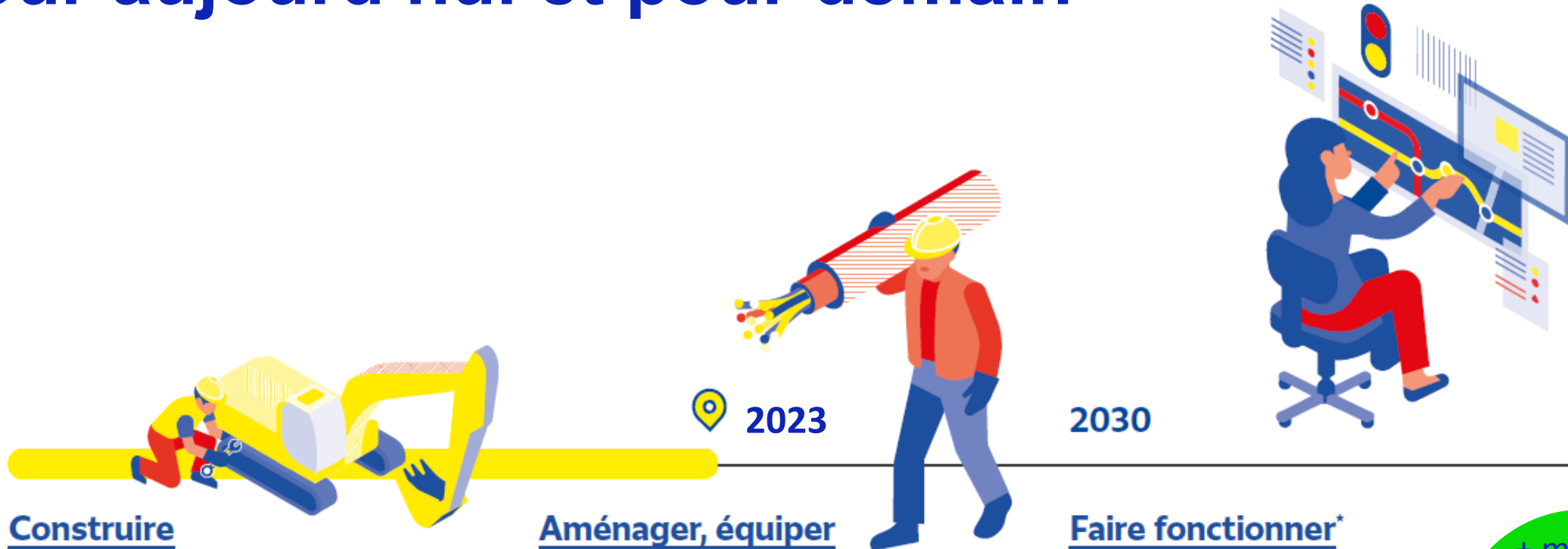
- Pôles d'activités**
- 1 - La Défense
 - 2 - Gennevilliers
 - 3 - Saint-Denis Pleyel
 - 4 - Le Bourget
 - 5 - Triangle de Gonesse
 - 7 - Grand Roissy
 - 8 - Orly Rungis

Découvrez votre futur temps de parcours

CALCULER LE TRAJET

societedugrandparis.fr

Une variété de métiers à chaque étape pour aujourd'hui et pour demain



Construire

Travaux préparatoires | génie civil

Géomètre-topographe

■ BAC PRO ■ BAC +2 ■ FORMATION CONTINUE

Coffreur | Coffreuse

■ CAP ■ BAC PRO ■ FORMATION CONTINUE

Mécanicien | Mécanicienne d'engins

■ CAP ■ BAC PRO

Conducteur | Conductrice de travaux

■ BAC +2 ■ BAC +5

Aménager, équiper

Bâtiment | Systèmes

Maçon | Maçonne

■ CAP ■ FORMATION CONTINUE ACCESSIBLE SANS DIPLÔME INITIAL

Poseur | Poseuse de fibres optiques

■ CAP ■ BAC PRO ■ FORMATION CONTINUE

Électricien | Électricienne
(courants forts) | (courants faibles)

■ CAP ■ BAC PRO ■ BAC +2 ■ FORMATION CONTINUE

Ascensoriste

■ CAP ■ BAC +2 ■ FORMATION CONTINUE

Faire fonctionner*

Exploitation | Maintenance

Agent | Agente d'information gare

■ CAP ■ BAC PRO

Pilote de train à distance

■ CAP ■ BAC +2

Chef | Cheffe de régulation du trafic

■ CAP ■ BAC PRO ■ BAC +2

Spécialiste en systèmes embarqués

■ BAC +5

+ métiers
ville durable
*urbanistes, architectes,
écologues, etc.*

Deux grandes familles de métiers



Un pilote : la maîtrise
d'ouvrage



Acheteur / acheteuse
travaux

Chargé / Chargée du
pilotage des travaux

Encadrement, pilotage et
gestion du budget

Gestionnaire de
marché

à partir du **Bac +5**

Directeur / Directrice
des relations
territoriales

Chef / Cheffe de
projets immobiliers

Responsable pôle
design / architecture



Les constructeurs : la maîtrise
d'œuvre

+ de 180 chantiers + de 5000 entreprises



Gestionnaire de déblais

Electricien /
Electricienne
Chef / Cheffe de
chantier

Réalisation des chantiers,
Étude, conception

Maçon / Maçonne

Coffreur / Coffreuse

à partir du **Bac professionnel /
CAP**

+ sans diplôme

Conducteur / Conductrice
d'engins

Opérateur / Opératrice
de tunnelier

Géomètre-
topographe

Un programme pédagogique pour la jeunesse

Bénéficiaires depuis 2017

Faire connaître les opportunités
générées
par l'arrivée du Grand Paris Express

50 000

scolaires et jeunes franciliens participants
(de l'école élémentaire au lycée)

120

personnels éducatifs formés
#métiers #mobilité #ville de demain

6

villes du tracé concernées
Départements les plus représentés : 93, 94, 92



L'offre du programme jeunesse

Dispositifs autonomes



- Visites - ateliers scolaires à la Fabrique du métro (réservation)
- Une collection de ressources pédagogique (libre accès)

Accompagner les temps forts du projet



Grandes expositions, fêtes de chantiers « KM »,
Journées portes ouvertes chantiers, Fabrique,
Baptême des tunneliers ...



Dispositifs accompagnés



- Formations équipes éducatives
- Ateliers thématiques dans les classes
- Stages collectifs de 3^e
- Chantier école du Grand Paris Express

+ Soutien aux dispositifs partenaires



+ les
collectivités



Le Grand Paris Express avec ma classe



- ✓ **2 kits pédagogiques** (cycle 3 et cycle 4/lycée) : 3 livrets explicatifs, 3 séquences pédagogiques...
- ✓ **2 sorties** : à la Fabrique du métro (Saint-Ouen), à la Cité de l'architecture pour l'expo « Métro ! Le Grand Paris en mouvement » (Paris)
- ✓ **1 concours vidéo « Je filme le métier qui me plaît »** : réaliser une vidéo sur les métiers du Grand Paris Express

Deux kits pédagogiques par niveau

Kit cycle 3

Primaire (CM1 – CM2 – 6e)

Dès 6 ans



+



livrets explicatifs

Pour comprendre le métro et ses enjeux

2 séquences pédagogiques

- Mobilité, efficacité énergétique, ville rêvée....
- Métiers & anticipation des usages de demain

+ Jeux en ligne

Kit cycle 4 + lycée Collège/lycée

Dès 10/11 ans



+



Après chaque visite ou sur

classes@societedugrandparis.fr



+ inclus dans les kits
catalogue offre pédagogique
& courrier d'accompagnement
pour l'enseignant

3 séquences pédagogiques

mobilité, ville durable, métiers

Accessibles gratuitement en
liane

[societedugrandparis.fr/
classes-grand-paris-express](http://societedugrandparis.fr/classes-grand-paris-express)

RÉGION ACADÉMIQUE
ÎLE-DE-FRANCE
*Liberté
Égalité
Fraternité*

PROGRAMME
AVENIRS
oniseP

agenda
del'orientation

A partir du CYCLE 3
Dès 9 ans



CYCLE 4
SEGPA / Prepa métier



Visiter la Fabrique du métro

Des **visites** guidées par des **médiateurs** qui s'adaptent à la typologie et à l'âge de votre groupe. Elles sont **gratuites**, d'une durée d'**1h30**, en français ou en anglais.

Possibilité d'accueillir **2 groupes sur le même créneau de visite**.

Lieu : **la Fabrique du métro**, docks de Saint-Ouen, Seine-Saint-Denis

4 visites-ateliers scolaires :

- ✓ visite Découverte (Primaire, Collège, Lycée)
- ✓ visite Métiers « Au boulot pour le métro » (Collège, Lycée)
- ✓ visite-atelier « Cartographie ton territoire » (Collège, Lycée)
- ✓ visite-atelier « Job dating » jeu de rôle entretien d'embauche (Collège)



Visite virtuelle

societedugrandparis.fr □ VISITER

Visite virtuelle Fabrique du métro

En classe, visitez virtuellement l'espace d'exposition de la Fabrique du métro.

Rendez-vous en ligne sur : societedugrandparis.fr/visites-virtuelles
ou via societedugrandparis.fr □ VISITER



Visitez la Fabrique du Métro

Adaptées à tous les publics, les visites sont conduites par des médiateurs. Elles sont gratuites et se font sur réservation.



Contactez le programme jeunesse de la Société du Grand Paris : classes@societedugrandparis.fr



« Métro ! Le Grand Paris en mouvement »

08 novembre et jusqu'au 2 juin 2024



Le métro comme alternative incontournable pour repenser notre mobilité. Une exposition inédite consacrée au métro, son histoire et les transformations urbaines qui lui sont liées.

Visite groupes scolaires sur le site de la cité de l'architecture

- ✓ **Visite autonome** tous les jours de 11h à 19h sauf le mardi.
-> Dossier pédagogique à télécharger
- ✓ **Visite guidée payante** tous les jours de 9h à 17h15 sauf le mardi (95€ en français, 140€ en langue étrangère, 60€ pour les publics en situation de handicap, gratuit pour les maternelles)

4 formations pour les 3 académies (3 jours) :

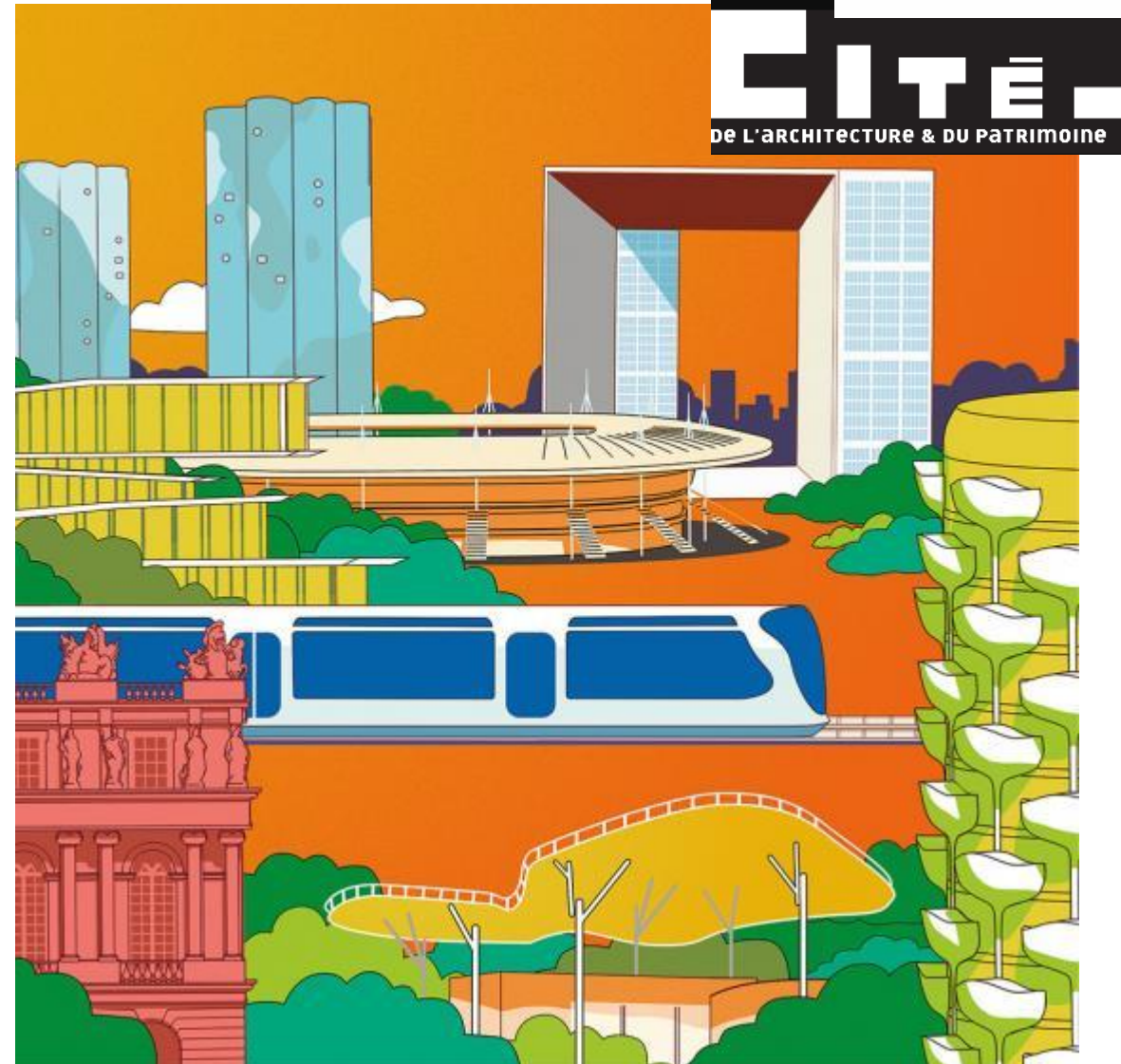
Retrouver [le détail des formations ici](#)

Inscription via votre école de formation académique

4 nocturnes enseignantes (1H30) :

- ✓ les jeudis: 16/11/2023 et 11/01/2024 à 18H30 à la Cité de l'architecture

inscription : mediation@citedelarchitecture.fr



Concours vidéo

Je filme le métier qui me plaît

Réaliser une courte vidéo (3min)
illustrant l'un des métiers du Grand Paris Express

- ✓ **Motivant** – Participer à un événement de prestige
- ✓ **Valorisant** – Une sensibilisation des métiers, des lieux de formations (LP)
- ✓ **Efficace** – Un booster pour le recrutement dans les filières, formations

Un lieu de tournage et de diffusion unique : la Fabrique du métro

Calendrier

[Avant mi-janv] S'inscrire en équipe dans la **catégorie « chantier du siècle »**

[Avant mi-mars] Déposer la vidéo en ligne pour sélection jury

[Vers fin mai] Cérémonie de remise des prix au Grand Rex à Paris

Ouvert : de la 4^{ème} à la terminale / alternative au stage de 3^{ème} /missions locales



[Visionner la vidéo pour en savoir plus](#)



Contactez le programme jeunesse de la Société du Grand Paris : classes@societedugrandparis.fr



Retrouvez les meilleures vidéos des jeunes sur [la chaîne métiers Grand Paris Express](#)

ASCENSIONNEL – Equipe mission locale Dhuis Clichy Montfermeil
Film lauréat - clap d'or 2022 catégorie Grand Paris Express
A retrouver sur : parcoursmetiers.tv chaîne [Grand Paris Express](#)

A bientôt ...

à la Fabrique du métro ou sur l'un des chantiers du Grand Paris Express
visite scolaire gratuites sur réservation



SUIVEZ L'ACTUALITÉ DU GRAND PARIS EXPRESS

societedugrandparis.fr



classes@societedugrandparis.fr

Table ronde

Les Témoignages et échanges avec des acteurs éducatifs et économiques de terrain

Animation : Isabelle HALLGREN, Chargée de mission au SAIO de Paris

Salima GOUJDAD, Cheffe d'établissement du Collège Albert Camus de Brunoy (91)

Mohamed LAOUTE, Professeur de Technologie au Collège Albert Camus de Brunoy

Madiha NADJAR, Principale adjointe du Collège Claude Monet à Argenteuil (95)

Emmanuelle ATTAL, Chargée de mission accompagnement à l'orientation pour le SAIO de Créteil

Karine GOUNOT, Groupement des Industries Métallurgiques (GIM)

DÉCOUVRIR L'INDUSTRIE ET SES MÉTIERS RESSOURCES ET ÉVÉNEMENTS EN ÎLE-DE-FRANCE

www.lusinephemere.fr



Des dispositifs toute l'année et des événements spéciaux

- Les **actualités** sur les actions de promotion des métiers des acteurs de l'industrie franciliens
- Les **parcours expérientiels** Hub des Métiers, Campus Fab, CMQ Industrie du Futur
- Les **visites d'entreprises**
- Les **secteurs** de l'industrie et les **fiches métiers**
- Des **témoignages vidéo** sur les métiers
- L'**Escape Game** de l'industrie jouable en classe : prêt à imprimer
- Les **formations enseignants**





RÉGION ACADÉMIQUE
ÎLE-DE-FRANCE

*Liberté
Égalité
Fraternité*

Ressources complémentaires

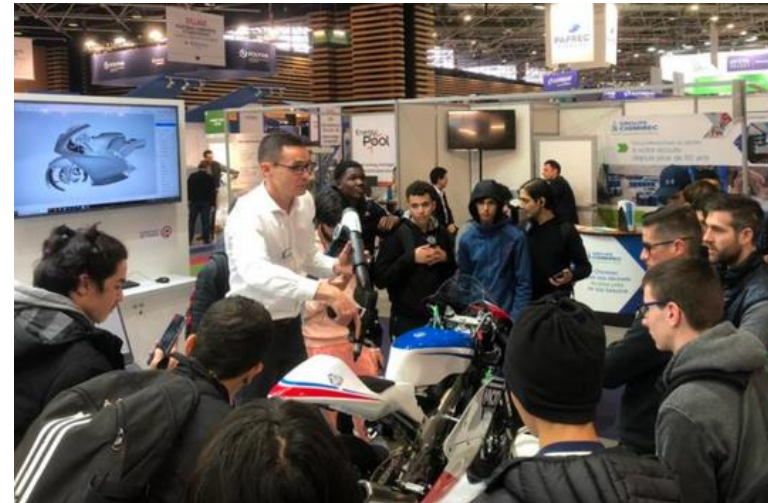
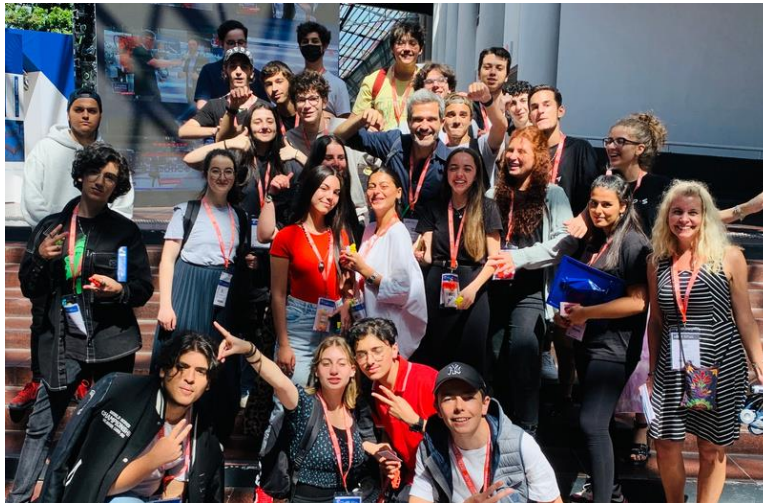
Le Salon Global Industrie

vous ouvre ses portes

Du 25 au 28 mars 2024 - Paris Nord Villepinte

Découvrir l'Industrie du Futur, une expérience mémorable pour les étudiants !

À l'occasion du plus grand salon industriel de France, l'organisateur GL Events propose aux jeunes une immersion spectaculaire dans cet univers qui a tant à leur apporter. Une occasion unique de mieux comprendre la fabrication des produits, l'organisation des entreprises ou encore découvrir l'excellence des savoir-faire. L'Industrie du Futur est un écosystème passionnant qui souhaite accueillir et former les talents de demain. Ces visites guidées d'une journée représentent une opportunité rare de rencontres et d'apprentissage. C'est ainsi que naissent les vocations.



Découvrez ces visites dans une courte vidéo reportage :

<https://vimeo.com/329195978> 



Objectifs :

- ① Comprendre les écosystèmes, identifier les secteurs et les métiers.
- ① Découvrir les savoir-faire et les dernières technologies.
- ① Rencontrer des professionnels, se projeter dans la vie active.
- ① S'étonner en groupe, partager, apprendre, faire partie, se sentir impliqué.

Infos pratiques :

Du 25 au 28 mars 2024 - Paris Nord Villepinte - Ouverture salon : 9 h - 18 h

Visites : Une demi-journée avec accompagnateur 9 h-13 h ou 14 h-18h

Une demi-journée parcours libre.

Nombre de places : groupes de 15 personnes

Contact initiateur et coordinateur :

Jacques Pary ✉ jacques@expert-innovation.com

☎ 01 40 28 93 43



Des milliers de machines et de nombreuses surprises vous attendent



Le Salon Global Industrie vous ouvre ses portes

Du 25 au 28 mars 2024 - Paris Nord Villepinte

Des visites guidées pour les enseignants et le personnel de l'Éducation Nationale.

À l'occasion du plus grand salon industriel de France, l'organisateur GL Events propose des visites guidées pour les personnels enseignants afin de leur ouvrir ce formidable univers, actualiser leurs connaissances des secteurs et des métiers. Une plongée au coeur de l'Industrie du futur.

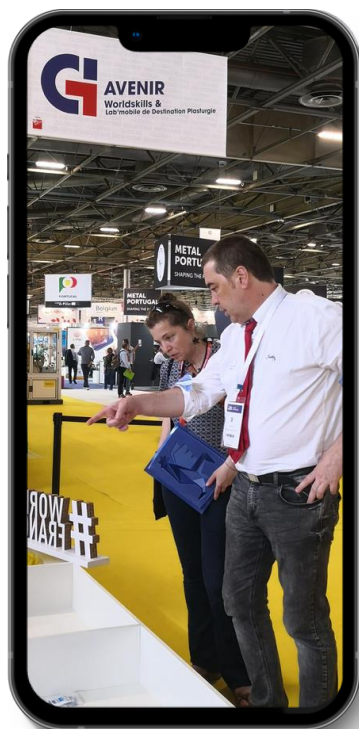
Lancée en partenariat avec l'Éducation Nationale et l'agence Open In, cette initiative rencontre un franc succès depuis 4 éditions.



Découvrez ces visites dans une courte vidéo reportage :

<https://vimeo.com/329195978>





Objectifs :

- ⊗ Perfectionner ses connaissances et compétences disciplinaires ou pédagogiques.
- ⊗ Identifier les opportunités professionnelles offertes par la région dans le secteur industriel pour mieux accompagner les étudiants dans leur parcours de formation.
- ⊗ Actualiser sa perception des métiers, des technologies et des tendances.
- ⊗ Échanger avec des professionnels sur les besoins sectoriels et les formations.

Infos pratiques :

Du 25 au 28 mars 2024 - Paris Nord Villepinte - Ouverture salon : 9 h - 18 h

Visites : Une demi-journée avec accompagnateur 9 h-13 h ou 14 h-18h

Une demi-journée parcours libre.

Nombre de places : groupes de 15 personnes

Contact initiateur et coordinateur :

Jacques Pary✉ jacques@expert-innovation.com

☎ 01 40 28 93 43



Des milliers de machines et de nombreuses surprises vous attendent

