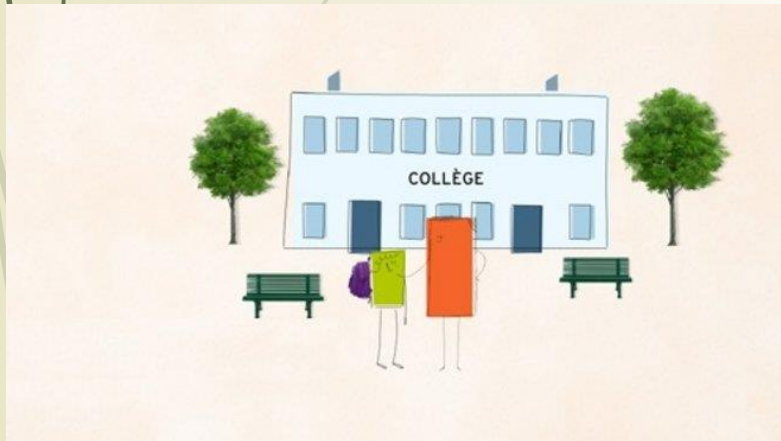


Les collèges rattachés au CIO de Roissy-en-Brie



Nom de l'établissement	Nom de l'établissement
<u>Collège Anceau de Garlande</u> Avenue de la Malibran 77680 Roissy-en-Brie 01.60.18.39.60	<u>Collège Gérard Philippe</u> 7 allée de la Brèche aux Loups 77330 Ozoir-la-Ferrière 01.60.02.61.09
<u>Collège Eugène Delacroix</u> Rue Eugène Delacroix 77680 Roissy-en-Brie 01.60.18.31.30	<u>Collège Marie Laurencin</u> 4 route de Roissy 77330 Ozoir-la-Ferrière 01.60.02.57.32
<u>Collège Condorcet</u> 3 rue des Tilleuls 77340 Pontault-Combault 01.64.43.58.00	<u>Collège Jean-Baptiste Vermay</u> 1 avenue du Général de Gaulle 77220 Tournan-en-Brie 01.64.07.07.40
<u>Collège Jean Moulin</u> Rue Jean Moulin 77340 Pontault-Combault 01.60.28.08.86	<u>Collège Hutinel</u> 2A rue de Paris 77220 Gretz-Armainvilliers 01.64.07.83.83
<u>Collège Monthéty</u> Rue Monthéty 77340 Pontault-Combault 01.64.43.94.94	<u>Clinique FSEF de Neufmoutiers</u> 19 rue du Docteur Lardanchet 77610 Neufmoutiers 01.64.42.46.21

Permanences de Mme POIRIER

Au collège Anceau de Garlande	. Le mardi matin . Le jeudi après-midi <i>⇒ RDV pris auprès des CPE</i>
Au CIO	. Le jeudi matin <i>⇒ RDV pris auprès du secrétariat au 01.60.29.27.16</i>



Permanences de Mme BARRERA

Au collège Delacroix	. Le mardi matin . Le mercredi matin <i>⇒ RDV pris auprès de la PsyEN</i>
Au CIO	. Le mercredi après-midi <i>⇒ RDV pris auprès du secrétariat au 01.60.29.27.16</i>



Permanences de Mmes DEMARCQ et GUEGUEN

Au collège Condorcet

Mme DEMARCQ :

- . Le mardi matin
- . Le vendredi matin (une semaine sur deux)

⇒ *RDV pris auprès du secrétariat*

Mme GUEGUEN :

- . Le vendredi après-midi

⇒ *RDV pris auprès du secrétariat*

Au CIO

Mme DEMARCQ :

- . Le lundi matin (une semaine sur deux)
- . Le jeudi après-midi (une semaine sur deux)
- . Le vendredi matin (une semaine sur deux)
- . Le vendredi après-midi

⇒ *RDV pris auprès du secrétariat au 01.60.29.27.16*

Mme GUEGUEN :

- . Le lundi matin (une semaine sur deux)
- . Le vendredi matin (une semaine sur deux)

⇒ *RDV pris auprès du secrétariat au 01.60.29.27.16*



Permanences de Mme FRANÇOIS

Au collège Jean Moulin	<ul style="list-style-type: none">. Le mercredi matin (une semaine sur deux). Le jeudi journée <p>⇒ <i>RDV pris auprès de la CPE</i></p>
Au CIO	<ul style="list-style-type: none">. Le mercredi matin (une semaine sur deux). Le mercredi après-midi <p>⇒ <i>RDV pris auprès du secrétariat au 01.60.29.27.16</i></p>



Permanences de Mme RAFFIN

Au collège Monthéty	<ul style="list-style-type: none">. Le mardi matin. Le jeudi matin <p>⇒ <i>RDV pris auprès du CDI</i></p>
Au CIO	<ul style="list-style-type: none">. Le lundi après-midi. Le jeudi après-midi (une semaine sur deux) <p>⇒ <i>RDV pris auprès du secrétariat au 01.60.29.27.16</i></p>



Permanences de Mmes DEMARCQ et PINÇON

Au collège Gérard Philipe

Mme DEMARCQ :

- . Le lundi matin (une semaine sur deux)
- . Le jeudi matin (une semaine sur deux)
- . Le jeudi après-midi (une semaine sur deux)

⇒ RDV pris auprès du CPE

Mme PINÇON :

- . Le lundi après-midi

⇒ RDV pris auprès du CPE

Au CIO

Mme DEMARCQ :

- . Le lundi matin (une semaine sur deux)
- . Le jeudi après-midi (une semaine sur deux)
- . Le vendredi matin (une semaine sur deux)
- . Le vendredi après-midi

⇒ RDV pris auprès du secrétariat au 01.60.29.27.16

Mme PINÇON :

- . Le mercredi matin (une semaine sur deux)
- . Le mercredi après-midi

⇒ RDV pris auprès du secrétariat au 01.60.29.27.16



Permanences de Mme FRANÇOIS

Au collège Marie Laurencin	<ul style="list-style-type: none">. Le lundi après-midi. Le mardi matin (une semaine sur deux) <p>⇒ <i>RDV pris auprès de la PsyEN</i></p>
Au CIO	<ul style="list-style-type: none">. Le mercredi matin (une semaine sur deux). Le mercredi après-midi <p>⇒ <i>RDV pris auprès du secrétariat au 01.60.29.27.16</i></p>



Permanences de Mme GUEGUEN

Au collège Jean-Baptiste Vermay	<ul style="list-style-type: none">. Le lundi matin (une semaine sur deux). Le jeudi journée. Le vendredi matin (une semaine sur deux) <p><i>⇒ RDV pris auprès du CDI</i></p>
Au CIO	<ul style="list-style-type: none">. Le lundi matin (une semaine sur deux). Le vendredi matin (une semaine sur deux) <p><i>⇒ RDV pris auprès du secrétariat au 01.60.29.27.16</i></p>



Permanences de Mme BARRERA

Au collège Hutinel	. Le lundi journée <i>⇒ RDV pris auprès de la PsyEN</i>
Au CIO	. Le mercredi après-midi <i>⇒ RDV pris auprès du secrétariat au 01.60.29.27.16</i>



Permanences de Mme PINÇON

A la clinique FSEF de Neufmoutiers	<ul style="list-style-type: none">. Le mardi matin. Le jeudi journée <p>⇒ <i>RDV pris auprès de la CPE</i></p>
Au CIO	<ul style="list-style-type: none">. Le mercredi matin (une semaine sur deux). Le mercredi après-midi <p>⇒ <i>RDV pris auprès du secrétariat au 01.60.29.27.16</i></p>

