

Fiche action n°1

Montre à ton prof !

Publics

- Elèves de lycée professionnel ou polyvalent
- Professeurs de lycée professionnel ou polyvalent



Objectifs

- Valoriser la voie professionnelle, les compétences acquises par les élèves dans les enseignements professionnels
- Changer la relation élèves/profs
- Permettre aux enseignants de mieux connaître les filières dans lesquelles sont scolarisés leurs élèves

Organisation - Modalités

- Pendant une journée, les enseignants sont invités à assister aux cours professionnels dans les ateliers
- Les élèves présentent leur formation, expliquent les compétences qu'ils développent, montrent les gestes techniques à acquérir
- Les professeurs sont invités à participer aux travaux, grâce aux explications des élèves

Pilotage

- Par les professeurs, en lien avec la vie scolaire et les élèves
- A consulter, le [film réalisé lors de la session 2018](#)



Éléments clés de réussite

- Organisation anticipée et bonne communication entre les enseignants
- Préparation des élèves dans leur rôle de tuteur
- Implication des enseignants qui doivent « jouer le jeu » en allant dans les ateliers
- Valorisation de l'action et des élèves (surtout s'il s'agit d'élèves en cours de décrochage) : expositions de photos...

Valoriser, communiquer

Avant la semaine de la persévérance

Transmettre via le [formulaire dédié en ligne](#) toutes les informations relatives à cette action. Annoncer la date de l'action sur le site Internet de l'établissement et au comité de pilotage du réseau FOQUALE.

Pendant la semaine de la persévérance

Réaliser des supports de communication : affiches, invitations... Informer vos réseaux
Réaliser des photographies, un court film...

Après la semaine de la persévérance

Faire un bilan de l'action (une fiche bilan sera mis en ligne sur le site du SAIO) au comité de pilotage du réseau Foquale de votre district et les supports de communication par mail à ce.saio-decrochage@ac-creteil.fr

Fiche action n°2

Parcours aménagés pour les jeunes qui ont échoué au bac



Publics

- Membres du conseil pédagogique et du GPDS

Objectifs

- Mieux accompagner les élèves qui ont échoué au baccalauréat
- Prévenir un deuxième échec
- Faire de cette nouvelle année un tremplin vers l'enseignement supérieur

Organisation - Modalités

- A l'occasion de la semaine de la persévérance, une réunion associant les membres du conseil pédagogique et du GPDS est organisée pour échanger sur le droit au maintien (droit pour les jeunes qui ont échoué à l'examen de pouvoir le repréparer dans leur établissement d'origine en gardant le bénéfice des notes > moyenne) afin :
- D'informer sur ce nouveau droit
 - De réfléchir aux implications en termes d'organisation et de pédagogie
 - De commencer à mettre en place des procédures en vue de la prochaine rentrée

Pilotage

- par le chef d'établissement. Elle implique les membres du GPDS et du conseil pédagogique

Éléments clés de réussite

- Préparation de la réunion afin d'anticiper les freins, informer les deux instances de cette réunion commune
- Appui éventuel du coordonnateur-conseil MLDS du district pour apporter conseil et expertise.
- A consulter les ressources du site du MEN : <http://www.education.gouv.fr/cid94828/lycee-conservation-des-notes-et-redoublement-dans-l-etablissement-d-origine.html>

Valoriser, communiquer

- Transmettre via le questionnaire <https://framaforms.org/formulaire-de-recueil-des-actions-de-la-semaine-de-la-perserverance-2019-1547546356> toutes les informations relatives à cette action. Préciser notamment le ou les jours des temps forts
- Se rapprocher du comité de pilotage du réseau FOQUALE dès la préparation de cette action
- Pendant la semaine de la persévérance, réaliser des photographies, un court film...
- Après l'action, envoyer le bilan et les supports de communication par mail à ce.saio-decrochage@ac-creteil.fr

Fiche action n°3

Mots d'encouragement



Publics

- Tous les élèves de l'établissement
- Parents
- Communauté éducative

Objectifs

- Créer une journée festive où tout le monde, adultes et élèves, recevra un mot d'encouragement
- Renforcer la coopération entre les différentes catégories de publics
- Améliorer le climat scolaire via l'implication de tous

Organisation - Modalités

- Dans un premier temps préparer des coupons de papier de trois couleurs : une pour les élèves, une pour les parents, une pour les personnels de l'établissement
- Pendant les heures de permanence ou sur temps libre, les élèves remplissent ces feuilles avec des mots d'encouragement. Ils transmettent des coupons vierges à leurs parents qu'ils retournent à la vie scolaire. D'autres coupons sont placés en salle des profs et récoltés par la vie scolaire une fois remplis.
- Pendant de la semaine de la persévérance, lors de l'accueil matinal, les élèves sont invités à tirer un mot au sort. Quelques élèves font le tour des professeurs, des bureaux et des personnels de service pour leur adresser un mot. Les mots aux parents sont transmis lors de la réunion parents-profs ou via le carnet de correspondance

Pilotage

- Comité de pilotage associant le chef d'établissement, des enseignants, le référent décrochage scolaire, des représentants des parents, la vie scolaire, les AED...



Éléments clés de réussite

- Organisation d'une réunion explicative de l'opération à destination des personnels
- Sollicitation des élèves pendant leurs heures de permanence par les AED
- Bonne communication au sein de l'établissement et en direction des parents (via l'ENT, le site, carnets de liaison...)

Valoriser, communiquer

Avant la semaine de la persévérance

Annoncer la date de l'action sur le site Internet de l'établissement et au comité de pilotage du réseau FOQUALE.

Pendant la semaine de la persévérance

Réaliser des supports de communication : affiches, invitations... Informer vos réseaux

Réaliser des photographies, un court film...

Après la semaine de la persévérance

- Pendant la semaine de la persévérance, réaliser des photographies, un court film...
- Après l'action, envoyer le bilan et les supports de communication par mail à ce.saio-decrochage@ac-creteil.fr

F
ai
re
u
n
bi
la
n
d
e
l'
a
ct
io
n
(u
n
e
fi
c
h
e
bi
la
n
s
er
a
m
is
e
n
li
g
n
e
s
ur
le
si
te
d
u
S
A
I
O
)
a
u
c
o
m
it

é de pilotage du réseau Foquale de votre district et les supports de communication par mail à ce.saio-decrochage@ac-creteil.fr

A consulter : le film réalisé lors de la session 2018 sur le site du Rectorat <http://www.ac-creteil.fr/cid127668/-decrochagescolaire-semaine-de-la-perserverance-scolaire-2018.html>

- Pendant la semaine de la persévérance, réaliser des photographies, un court film...
- Après l'action, envoyer le bilan et les supports de communication par mail à ce.saio-decrochage@ac-creteil.fr

Fiche action n°4

Conseil de progrès

[FORUM
PERSÉVÉRANCE
SCOLAIRE]

Publics

- Elèves de collège et de lycée

Objectifs

- Permettre à l'élève d'être acteur de sa scolarité
- Développer l'empathie de chacun, professeur, parent, élève en lui permettant de comprendre mieux les situations
- Développer la co-éducation

Organisation - Modalités

Pour une première année, cette action s'organise en complémentarité des conseils de classe :

- Lors d'une heure de vie de classe, les élèves préparent le conseil de progrès à l'aide d'une grille d'auto-évaluation.
- Le jour où a lieu le conseil de progrès, chaque élève présente oralement son évaluation devant une assemblée réunissant la famille, l'équipe pédagogique et l'équipe éducative. Un échange a ensuite lieu, au cours duquel les parents, l'équipe et l'élève se mettent d'accord sur les points de vigilance à observer et les axes de progressions possibles.
- Un temps convivial est proposé à l'issue du conseil

Pilotage

Selon l'avancée de la réflexion, la semaine de la persévérance scolaire peut être l'occasion de :

- Réfléchir en équipe pédagogique ou lors d'un conseil pédagogique sur la mise en place du conseil de progrès : enjeux, freins et leviers, préparation de la grille d'auto-évaluation...
- Expérimenter un conseil de progrès avec une ou plusieurs classes

En savoir + : stephanie.labro@ac-creteil.fr

Éléments clés de réussite

- Dans le cas de la 1^{ère} option (réunion) : préparation de la réunion avec le chef d'établissement. Appui éventuel d'un « expert » (coordonnateur MLDS, personnel qui a déjà mis en place des conseils de progrès, intervenant extérieur...) pour alimenter la réflexion, relevé de décisions de la réunion
- Dans le cas de la 2^{ème} option (expérimentation) : temps d'information avec les parents et les élèves pour expliquer la démarche, présenter la grille d'auto-évaluation...

Valoriser, communiquer

Transmettre via le questionnaire <https://framaforms.org/formulaire-de-recueil-des-actions-de-la-semaine-de-la-perserverance-2019-1547546356> toutes les informations relatives à cette action. Préciser notamment le ou les jours des temps forts

- Se rapprocher du réseau FOQUALE dès le début de la réflexion.

- Pendant la semaine de la persévérance, réaliser des photographies, un court film...
- Après l'action, envoyer le bilan et les supports de communication par mail à ce.saio-decrochage@ac-creteil.fr

Fiche action n°5

Les parents dans la classe

[FORUM
PERSÉVÉRANCE
SCOLAIRE]

Publics

- Elèves
- Leurs parents

Objectifs

- Mettre les élèves en situation de réussite
- Favoriser la coéducation en renforçant le lien entre les parents et l'école
- Développer le sentiment d'appartenance et fédérer le groupe classe
- Valoriser les apprentissages scolaires auprès des familles
- Amener les parents à voir leur enfant différemment

Organisation - Modalités

- Par groupes, les élèves préparent les sujets qu'ils souhaitent présenter. Ils rédigent un texte et un déroulé du cours avec ordre de passage. Une répétition est effectuée.
- Les élèves réalisent une invitation à transmettre à leurs familles
- Le jour J, les élèves vont chercher les parents devant la grille et les amènent vers la salle. Ils les installent dans la classe.
- Les élèves font classe par groupes. Les parents peuvent ensuite poser des questions.
- La séance se conclue par un goûter festif

Pilotage

- Enseignants et élèves de la classe
- En savoir + : anne.philippon@ac-creteil.fr



Éléments clés de réussite

- Communication bien en amont auprès des parents pour favoriser leur présence. Dans la mesure du possible, organiser l'action sur un temps compatible avec leurs obligations professionnelles.
- Répétitions orales de la présentation des élèves
- Prise en charge d'un « pot » festif offert par l'établissement

Valoriser, communiquer

Transmettre via le questionnaire <https://framaforms.org/formulaire-de-recueil-des-actions-de-la-semaine-de-la-persévérance-2019-1547546356> toutes les informations relatives à cette action. Préciser notamment le ou les jours des temps forts

- Annoncer les temps forts sur le site Internet de l'établissement et au comité de pilotage du réseau FOQUALE.
- Réaliser des supports de communication : affiches, invitations... Informer vos réseaux
- Pendant la semaine de la persévérance, réaliser des photographies, un court film...
- Après l'action, envoyer le bilan et les supports de communication par mail à ce.saio-decrochage@ac-creteil.fr

Fiche action n°6

Fiers de notre tenue pro !

[FORUM
PERSÉVÉRANCE
SCOLAIRE]

Publics

- Elèves de lycée professionnel

Objectifs

- Renforcer le sentiment d'appartenance
- Valoriser les filières professionnelles à travers la personnalisation de la tenue
- Prévenir les oublis et pertes des tenues professionnelles

Organisation - Modalités

- Avec leur professeur d'arts appliqué et avec l'aide d'une artiste graveuse, les élèves de filière professionnelle travaillent sur un motif propre à dessiner puis à graver dans l'objectif de l'imprimer sur la tenue professionnelle
- Chaque motif est soumis au vote afin de primer les plus beaux dessins
- Les dessins sont ensuite imprimés ou sérigraphiés sur les tenues professionnelles des élèves
- Un temps festif clôture le projet

Pilotage

- Professeurs d'enseignements professionnels
- Référent décrochage scolaire
- Equipe de vie scolaire et gestionnaire
- En savoir +: Noria.Messani1@ac-creteil.fr



Éléments clés de réussite

- Montage du projet, sollicitation d'un artiste ou graveur dans le cadre d'un partenariat, prévoir le budget (projet Réussite pour tous)
- Implication de tout l'établissement dans les votes pour le meilleur dessin
- Organisation d'un moment festif à l'issue du projet

Valoriser, communiquer

- Transmettre via le questionnaire <https://framaforms.org/formulaire-de-recueil-des-actions-de-la-semaine-de-la-perserverance-2019-1547546356> toutes les informations relatives à cette action. Préciser notamment le ou les jours des temps forts
- Annoncer les temps forts sur le site Internet de l'établissement et au comité de pilotage du réseau FOGLE. Réaliser des supports de communication : affiches, invitations... Informer vos réseaux
- Pendant la semaine de la persévérance, réaliser des photographies, un court film...
- Après l'action, envoyer le bilan et les supports de communication par mail à ce.saio-decrochage@ac-creteil.fr

Fiche action n°7

Fête des réussites

Publics

Tous les élèves de l'établissement et leurs parents, l'ensemble de la communauté éducative, les partenaires



Objectifs

- Valoriser les différentes réussites des élèves (sportives, artistiques...)
- Faire connaître les initiatives pédagogiques et éducatives

Organisation - Modalités

- Chaque enseignant fait remonter les projets menés avec les élèves qui peuvent donner lieu à une restitution
- Lors d'un temps festif, les élèves viennent tour à tour présenter leurs réussites (exemples : court-métrages, théâtre, lectures, prouesses sportives)
- L'animation est assurée par un enseignant ou un personnel de l'établissement

Pilotage

Comité de pilotage associant le chef d'établissement, des enseignants, le référent décrochage scolaire, des partenaires (si action à valoriser), des représentants des parents

En savoir +: Eve.Dje@ac-creteil.fr



Éléments clés de réussite

- Préparation bien en amont : retro-planning à définir en début d'année et réunions régulières. Désignation d'un responsable de l'action
- Valoriser des réussites dans tous les domaines imaginables, permettant notamment de mettre en lumière les compétences transversales des élèves (esprit d'initiative, sens de l'organisation...)
- Soigner la communication avant et pendant l'événement

Valoriser, communiquer

- Transmettre via le questionnaire <https://framaforms.org/formulaire-de-recueil-des-actions-de-la-semaine-de-la-perseverance-2019-1547546356> toutes les informations relatives à cette action. Préciser notamment le ou les jours des temps forts
- Annoncer les temps forts sur le site Internet de l'établissement et au comité de pilotage du réseau FOQUALE. Réaliser des supports de communication : affiches, invitations... Informer vos réseaux
- Pendant la semaine de la persévérance, réaliser des photographies, un court film...
- Après l'action, envoyer le bilan et les supports de communication par mail à ce.saio-decrochage@ac-creteil.fr

Fiche action n°8

Philo pour tous



Publics

- Elèves de collège ou de lycée, notamment lycée professionnel

Objectifs

- Offrir aux élèves un espace de réflexion et de parole
- Sensibiliser les élèves à l'écoute mutuelle
- Inciter les élèves à respecter les points de vue divergents
- Perfectionner l'expression orale
- Apprendre à argumenter, à débattre

Organisation - Modalités

- Réunir un groupe d'élèves intéressés pour participer à un atelier philo. Selon les contextes, l'atelier peut regrouper des volontaires ou associer des élèves repérés par la communauté éducative (problèmes de comportement, de mésestime de soi, jeunes actifs dans l'établissement...)
- Lors de la séance, un thème de réflexion est proposé aux élèves (le bonheur, la réussite, le respect, la persévérance...) autour duquel les élèves réfléchissent et débattent...
- Ces échanges font émerger quelques phrases ou réflexions que l'enseignant retranscrit sur un cahier. En fin de séance, l'enseignant choisit certaines citations à partir desquelles une affiche est réalisée.

Pilotage

- En fonction de la dimension visée pour cette action, le pilotage est assuré par un enseignant ou par plusieurs membres de la communauté éducative.
- L'implication du professeur-documentaliste est recommandée
- En savoir + : <http://cardie.ac-creteil.fr/spip.php?article377>

Éléments clés de réussite

- Prendre le temps de se former à l'animation d'ateliers philo (supports pédagogiques sur Eduscol, sur le site de la CARDIE, stages de formation au PAF)
- Choix de thèmes universels



- Transmettre via le questionnaire <https://framaforms.org/formulaire-de-recueil-des-actions-de-la-semaine-de-la-pseverance-2019-1547546356> toutes les informations relatives à cette action. Préciser notamment le ou les jours des temps forts
- Annoncer les temps forts sur le site Internet de l'établissement et au comité de pilotage du réseau FOQUALE. Réaliser des supports de communication : affiches, invitations... Informer vos réseaux
- Pendant la semaine de la persévérance, réaliser des photographies, un court film...
- Après l'action, envoyer le bilan et les supports de communication par mail à ce.saio-decrochage@ac-creteil.fr

Fiche action n°9

L'erreur, quel bonheur!



Publics

Elèves de collège

Objectifs

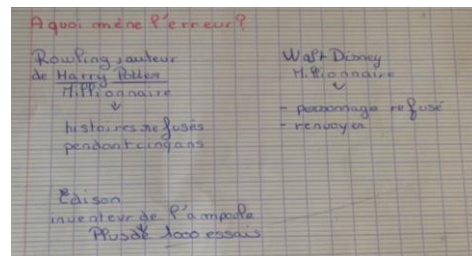
- Faire prendre conscience aux élèves qu'ils peuvent demander de l'aide et ne sont pas seuls avec leurs problèmes.
- Donner aux élèves plus positive de leurs capacités.

Organisation -
Modalités

- Débat sur l'erreur : quand on a appris à marcher, les chercheurs... Pourquoi est-ce si difficile pour nous d'accepter l'erreur ?
- Exemples de personnes célèbres qui ont persévéré malgré des erreurs et échecs
- Transformation des phrases négatives sur début en formules positives
- Echange de petits mots d'encouragement entre des classes issues de différents établissements dans une ou plusieurs langues

Pilotage

- Equipe pédagogique des classes
- Professeures référentes des classes
- En savoir + : emeline.porth@ac-creteil.fr



Éléments clés de
réussite

- Pour la 1^{ère} année, la semaine de la persévérance peut servir à expérimenter cette action, sur une ou plusieurs heures de cours.
- Il est conseillé néanmoins d'inscrire ce projet dans la durée, en démarrant dès le 1^{er} trimestre et en travaillant en interdisciplinarité. Dans ce cas, la Semaine de la Persévérance sert à mettre en valeur les actions, en partageant avec le chef d'établissement par exemple, les parents.

Valoriser,
communiquer

- Transmettre via le questionnaire <https://framaforms.org/formulaire-de-recueil-des-actions-de-la-semaine-de-la-perserverance-2019-1547546356> toutes les informations relatives à cette action. Préciser notamment le ou les jours des temps forts
- Annoncer les temps forts sur le site Internet de l'établissement et au comité de pilotage du réseau FOQUALE.
- Pendant la semaine de la persévérance, réaliser des photographies, un court film...
- Après l'action, envoyer le bilan et les supports de communication par mail à ce.saio-decrochage@ac-creteil.fr

Réaliser des supports de communication : affiches, invitations...
Informez vos réseaux

- Pendant la semaine de la persévérance, réaliser des photographies, un court film...
- Après l'action, envoyer le bilan et les supports de communication par mail à ce.saio-decrochage@ac-creteil.fr



Fiche action n°10

Speed-meeting

[ACTION
2018]

Publics

- Professionnels, membres de la communauté éducative
- Partenaires

Objectifs

- Informer les professionnels sur l'orientation et les métiers. Selon les contextes, le speed-meeting peut servir à valoriser les secteurs en tension, les dispositifs destinés aux élèves décrocheurs, les filières présentes dans le district, l'apprentissage...
- Favoriser la connaissance mutuelle entre acteurs et partenaires

Organisation - Modalités

- Les rencontres sont organisées sous formes de tables rondes de 20 minutes qui permettent à chaque participant de rencontrer un ou plusieurs professionnels qui apporteront des regards complémentaires. Dans le cas des secteurs en tension, nous pouvons solliciter un membre de l'éducation nationale représentant d'une structure de formation initiale, un représentant de la formation continue et un professionnel du secteur abordé.
- Un parcours organisé est proposé à chaque participant de manière à lui permettre de découvrir un maximum de secteurs, dispositifs ou structures.

Pilotage

Il est recommandé d'organiser cette action au niveau d'un district : comité de pilotage du réseau FOQUALE ou de la PSAD

Pour en savoir + : ce.saio-decrochage@ac-creteil.fr

Éléments clés de réussite

- Anticipation de l'organisation permettant d'impliquer tous les acteurs, de soigner la communication (affiches, flyers...), de s'assurer de la présence des intervenants et du public
- Co-construction avec les partenaires
- Bilan partagé à l'issue de l'événement de manière à rester dans une dynamique collective



Valoriser, communiquer

Transmettre via le questionnaire <https://framaforms.org/formulaire-de-recueil-des-actions-de-la-semaine-de-la-perseverance-2019-1547546356> toutes les informations relatives à cette action. Préciser notamment le ou les jours des temps forts

- Annoncer les temps forts sur le site Internet de l'établissement et au responsable du réseau FOQUALE. Réaliser des supports de communication : affiches, invitations... Informer vos réseaux
- Pendant la semaine de la persévérance, réaliser des photographies, un court film...
- Après l'action, envoyer le bilan et les supports de communication par mail à ce.saio-decrochage@ac-creteil.fr

Fiche action n°11

Rentrée des élèves de 6^{ème}



Publics

- Les élèves entrant en 6^{ème} et leurs parents (représentants légaux)

Objectifs

- Réserver un accueil chaleureux et individualisé aux élèves entrant au collège
- Ouvrir l'école aux parents et les impliquer dans la scolarité de leur enfant
- Permettre aux élèves de s'approprier ce nouvel environnement que constitue le collège

Organisation - Modalités

- Journée d'accueil réservée uniquement aux élèves entrant 6^{ème} :
- Accueil de tous les élèves de 6^{ème} et de leurs parents par la principale au réfectoire
 - Appel effectué par la Principale en présence des équipes pédagogiques et éducatives
 - Après constitution des classes, prise en charge des élèves par les professeurs principaux le matin
 - Repas offert aux élèves ainsi qu'aux parents volontaires en présence des équipes
 - Après-midi : jeu de piste à la découverte de l'établissement en classe avec le P.P à l'aide d'indices et d'un quizz sur les différents lieux de vie

Pilotage

Cette action est pilotée par l'équipe de direction puis portée par l'équipe de vie scolaire et les professeurs principaux de 6^{ème}.

Éléments clés de réussite

- Anticipation de l'organisation de l'action dès la fin de l'année scolaire précédant la mise en œuvre (ordre de passage des classes, constitution d'un road book, actualisation du quizz...)
- Bonne implication des personnels durant la journée et bienveillance à l'égard des élèves et de leurs familles

Valoriser, communiquer

- Transmettre via le questionnaire <https://framaforms.org/formulaire-de-recueil-des-actions-de-la-semaine-de-la-persévérance-2019-1547546356> toutes les informations relatives à cette action. Préciser notamment le ou les jours des temps forts
- Annoncer la date de la cérémonie sur le site Internet de l'établissement et au comité de pilotage du réseau FOQUALE. Réaliser des supports de communication : affiches, invitations... Informer vos réseaux
- Pendant la semaine de la persévérance, réaliser des photographies, un court film...
- Après l'action, envoyer le bilan et les supports de communication par mail à ce.saio-decrochage@ac-creteil.fr

Fiche action n°12

Quelle stratégie pour notre GPDS?



Publics

- Membres du GPDS
- Coordinateur-conseil MLDS du district

Objectifs

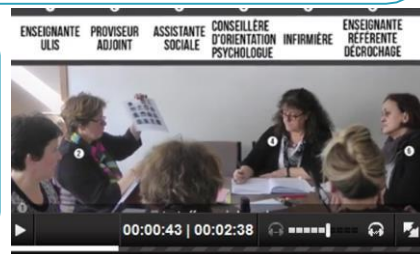
- Réfléchir au fonctionnement du GPDS : rôle, difficultés rencontrées, pistes d'amélioration
- Mettre en place un plan d'action

Organisation - Modalités

- L'action consiste en une réunion dédiée de l'ensemble des membres du GPDS permettant de définir :
- Des objectifs (stratégie)
 - Un plan d'action (projets, priorités)
 - Les moyens à mettre en place (formation en établissement, demande de financement)
 - Les outils pour communiquer (affiche, réunion, site internet...)

Pilotage

- Chef d'établissement, animateur du GPDS, référent décrochage
- Pour en savoir + : ce.saio-decrochage@ac-creteil.fr



Éléments clés de réussite

- Banaliser une demi-journée pour permettre aux membres du GPDS de pouvoir participer facilement à la réunion
- Prendre attache avec le coordonnateur-conseil MLDS du district ou avec un formateur du chapitre décrochage pour conseil et expertise
- S'appuyer sur le diagnostic décrochage de l'établissement et sur les outils de l'académie (mallette GPDS, plateforme Tit@action, Parcours en ligne.
- Formaliser les décisions : compte-rendu, fiche action, fiche de demande d'aide négociée

Valoriser, communiquer

- Transmettre via le questionnaire <https://framaforms.org/formulaire-de-recueil-des-actions-de-la-semaine-de-la-perseverance-2019-1547546356> toutes les informations relatives à cette action. Préciser notamment le ou les jours des temps forts
- Annoncer les temps forts sur le site Internet de l'établissement et au comité de pilotage du réseau FOQUALE. Réaliser des supports de communication : affiches, invitations... Informer vos réseaux
- Pendant la semaine de la persévérance, réaliser des photographies, un court film...
- Après l'action, envoyer le bilan et les supports de communication par mail à ce.saio-decrochage@ac-creteil.fr

Fiche action n°12

Forum de la persévérance scolaire



Publics

- Membres du GPDS
- Coordinateur-conseil MLDS du district

Objectifs

- Mobiliser les personnels en charge de la lutte contre le décrochage scolaire sur cet événement annuel, réseaux FOQUALE et référents décrochage scolaire notamment
- Faire connaître concrètement les actions pédagogiques et éducatives du district qui produisent du résultat

Organisation - Modalités

- L'action est portée au niveau d'un district et est pilotée par le comité de pilotage du réseau FOQUALE.
- Définir une thématique, les objectifs et résultats attendus
 - Identifier les actions à valoriser en associant tous les établissements du district à ce repérage
 - Choisir le lieu porteur de l'action en veillant à son accessibilité et à disposer d'espaces suffisamment nombreux pour permettre une visite de toutes les actions
 - Organiser le programme des participants de manière à ce que chacun puisse connaître un maximum d'actions.

Pilotage

- Comité de pilotage du réseau FOQUALE
- Pour en savoir + : ce.saio-decrochage@ac-creteil.fr. Dossier spécial dans l'espace TRIBU



Éléments clés de réussite

- Anticipation de l'organisation permettant d'impliquer tous les acteurs, de soigner la communication (affiches, flyers...), de s'assurer de la présence des intervenants et du public
- Co-construction avec les établissements de façon à les impliquer
- Bilan partagé à l'issue de l'événement de manière à rester dans une dynamique collective

Valoriser, communiquer

- Transmettre via le questionnaire <https://framaforms.org/formulaire-de-recueil-des-actions-de-la-semaine-de-la-pseverance-2019-1547546356> toutes les informations relatives à cette action. Préciser notamment le ou les jours des temps forts
- Annoncer les temps forts sur le site Internet de l'établissement et au comité de pilotage du réseau FOQUALE. Réaliser des supports de communication : affiches, invitations... Informer vos réseaux
- Pendant la semaine de la persévérance, réaliser des photographies, un court film...
- Après l'action, envoyer le bilan et les supports de communication par mail à ce.saio-decrochage@ac-creteil.fr

Fiche action n°14

Organisation d'une exposition/restitution



Publics

Tous les membres de la communauté éducative de l'établissement, y compris les personnels administratifs, les parents

Objectifs

- Impliquer le maximum d'acteurs de la communauté éducative de l'établissement dans un projet pédagogique
- Montrer concrètement aux élèves différents métiers de l'établissement
- Valoriser le travail des élèves

Organisation - Modalités

- L'action est portée au niveau de l'établissement.
- Elle prend appui sur un projet pédagogique qui donne lieu à une exposition de travaux d'élèves. Dans le cas présent, il s'agissait de présenter des pochoirs sur le thème du Sénégal réalisés par les élèves à partir de photos et qui pouvaient être achetés sous forme de tableaux ou de reproductions. La recette a été utilisée pour organiser une sortie pédagogique
- Différents métiers de l'établissement sont sollicités : le buffet est réalisé par le cuisinier de l'établissement en lien avec le thème, les ventes sont assurées par les élèves en lien avec le gestionnaire, le CDI est sollicité pour présenter les œuvres, assurer la communication.

Pilotage

- Comité de pilotage associant les différents métiers de l'établissement
- Pour en savoir + : veronique.levaux@ac-creteil.fr



Éléments clés de réussite

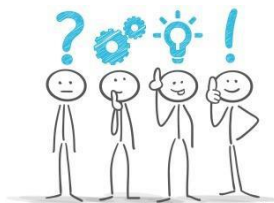
- Montage pédagogique et financier du projet : possibilité appel à projet « Réussite pour tous »
- Anticipation de l'organisation permettant d'impliquer tous les acteurs, de soigner la communication (affiches, flyers...), de s'assurer de la présence du public le plus large.
- Co-construction avec les élèves de façon à les impliquer
- Bilan partagé à l'issue de l'événement de manière à rester dans une dynamique collective

Valoriser, communiquer

- Transmettre via le questionnaire <https://framaforms.org/formulaire-de-recueil-des-actions-de-la-semaine-de-la-perseverance-2019-1547546356> toutes les informations relatives à cette action. Préciser notamment le ou les jours des temps forts
- Annoncer les temps forts sur le site Internet de l'établissement et au comité de pilotage du réseau FOQUALE. Réaliser des supports de communication : affiches, invitations... Informer vos réseaux
- Pendant la semaine de la persévérance, réaliser des photographies, un court film...
- Après l'action, envoyer le bilan et les supports de communication par mail à ce.saio-decrochage@ac-creteil.fr

Fiche action n°15

A votre tour...



Publics

Objectifs

Organisation -
Modalités

Pilotage

Éléments clés de
réussite

Valoriser,
communiquer

Besoin de renseignements complémentaires :

- Cellule MLDS au rectorat de Créteil : ce.saio-decrochage@ac-creteil.fr

Pour accéder à l'espace TRIBU « persévérance scolaire » :

- Se rendre sur l'espace ARENA de l'académie de Créteil via le lien www.externet.ac-creteil.fr.
- Entrer ses identifiants
- Sélectionner « Formation et ressources »
- Cliquer sur « plate-forme collaborative TRIBU »

Le climat scolaire et le sentiment d'appartenance se travaillent au quotidien à travers des actions variées, telles que :

- L'aménagement différente des salles de classe pour faciliter le travail coopératif
 - La personnalisation du carnet de correspondance : appel à contributions et sélection d'un ou plusieurs dessins d'élèves
 - L'affichage sur les portes des salles de classe de citations ou slogans qui encouragent la persévérance scolaire
 - L'organisation de séances photos thématiques : chaque classe choisit un thème fédérateur, toutes les photos sont affichées dans le hall de l'établissement
 - L'implication des personnels administratifs de l'établissement lors d'une séance en classe
 - La sollicitation des élèves et des parents pour améliorer le fonctionnement de l'établissement
 - L'organisation de temps forts (Olympiades, journée de cohésion...)
- Etc.

Bonne semaine de la persévérance à toutes et tous !